

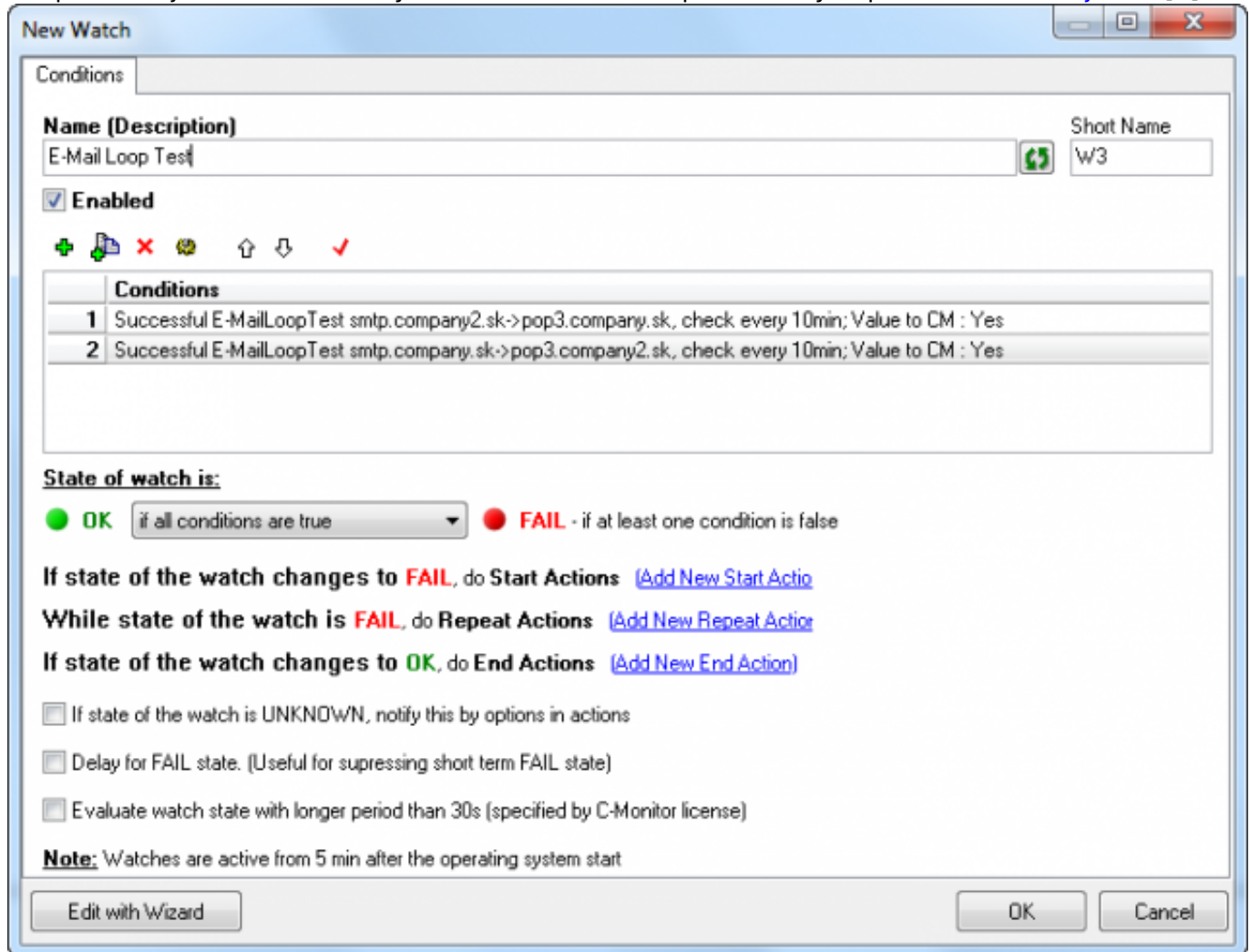
E-mail looping test cez CM Watches je výborný nástroj, pre monitorovania reálnej obojsmernej funkčnosti mailových systémov.

Podá operátorovi spoľahlivú a komplexnú informáciu o funkčnosti prijímania a odosielania emailov na sledovaných mailových serveroch.

Sledovanie je vhodné ako pre klasické SMTP a POP3 servery, tak aj pre MS Exchange.

Pre obojsmerné sledovanie funkčnosti jedného mailového servera vytvorte CM-Watch s dvomi E-mail looping test podmienkami.

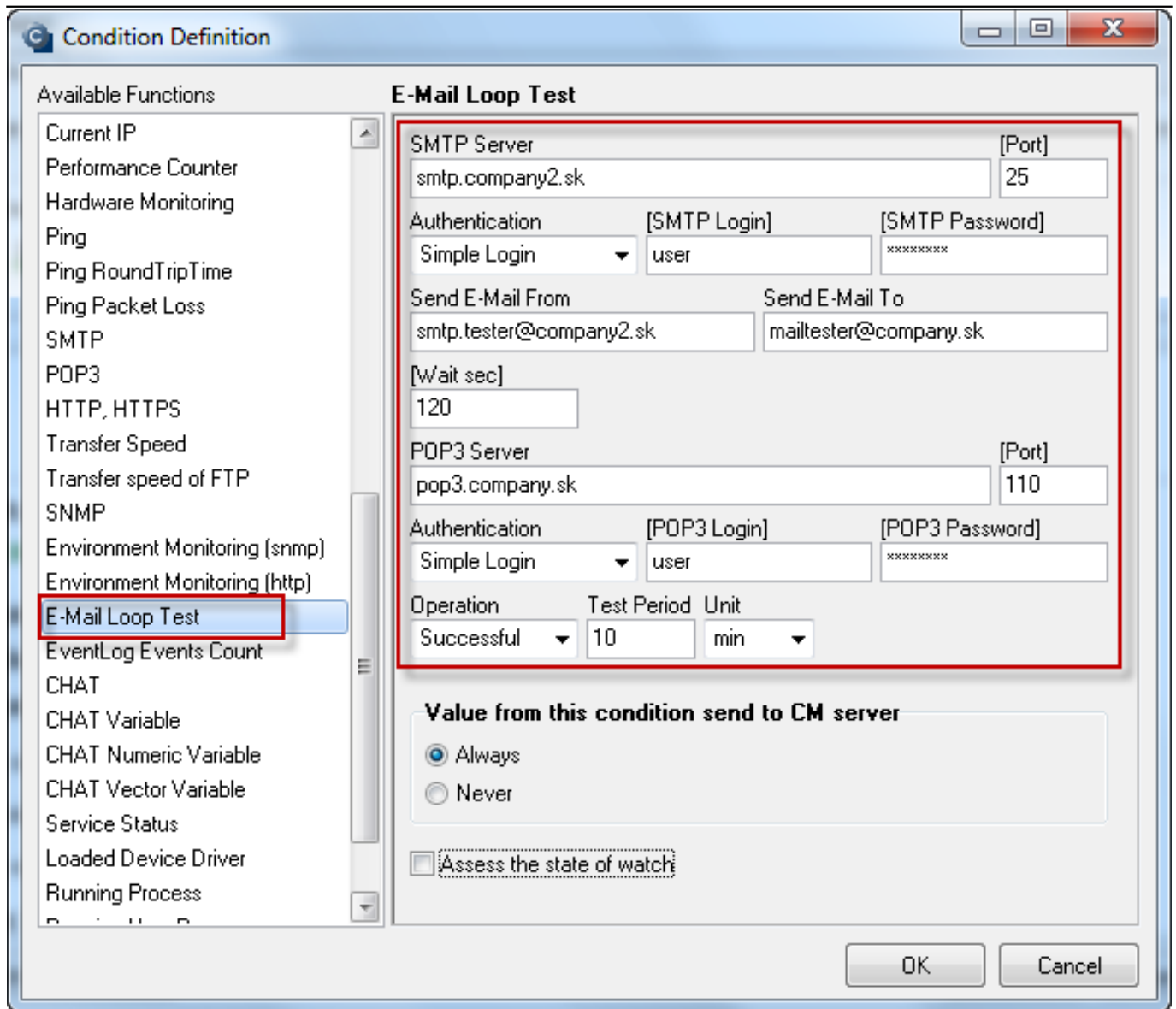
Pre podrobnejšie informácie o vytvorení CM-Watches s požadovanými podmienkami [čítajte tu](#). [1]



Obrázok: CM-Watch pre obojsmerné sledovanie E-Mail looping test

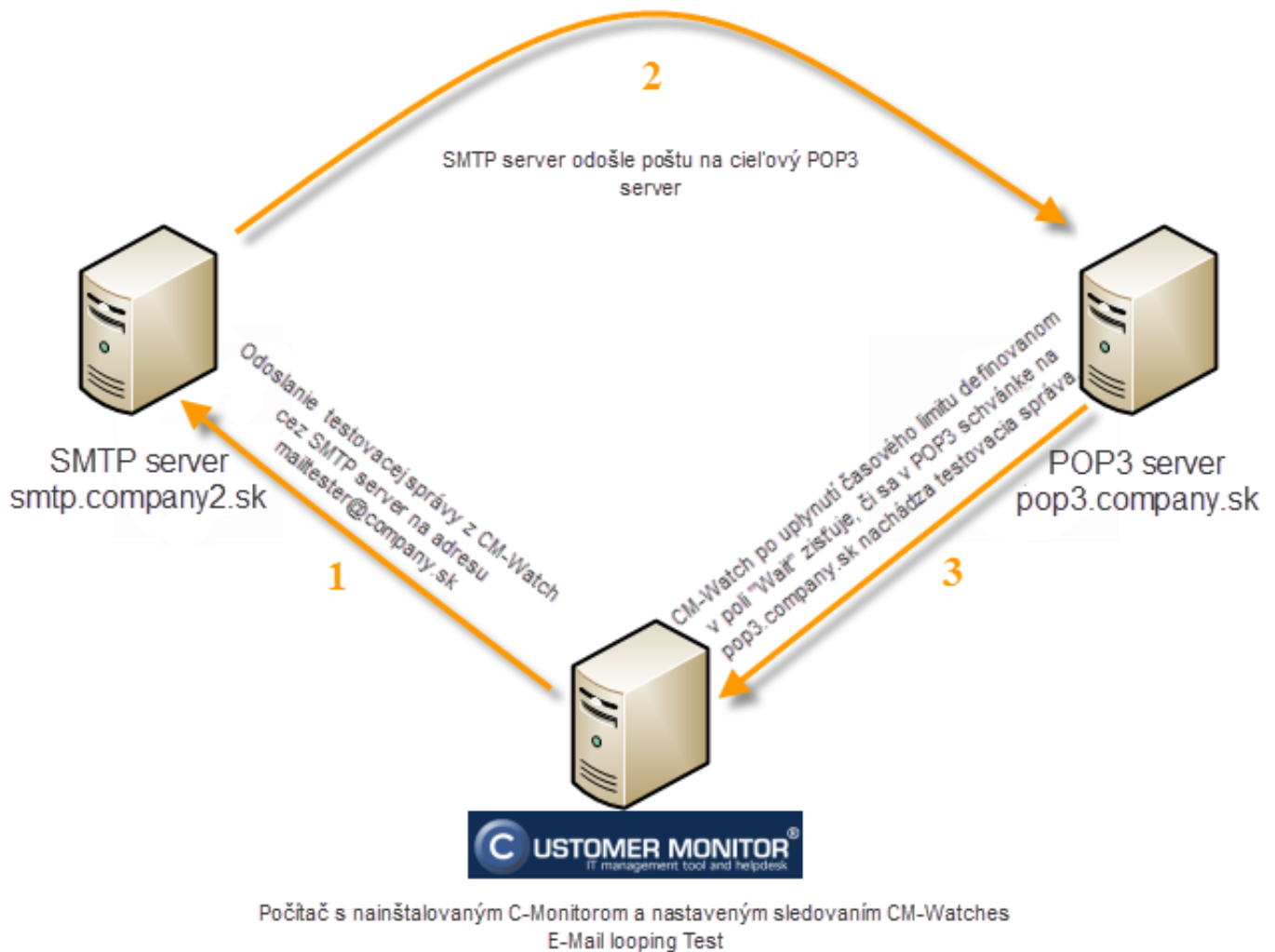
Prvá podmienka bude odosielať testovaciu správu cez spoľahlivý SMTP server ideálne úplne mimo sieť v ktorej je Váš POP3 server, ktorého funkčnosť chcete sledovať. Je odporúčané použiť spoľahlivý SMTP server tretej strany.

Obrázok ukazuje typické nastavenie:



Obrázok: POP3 E-Mail looping test

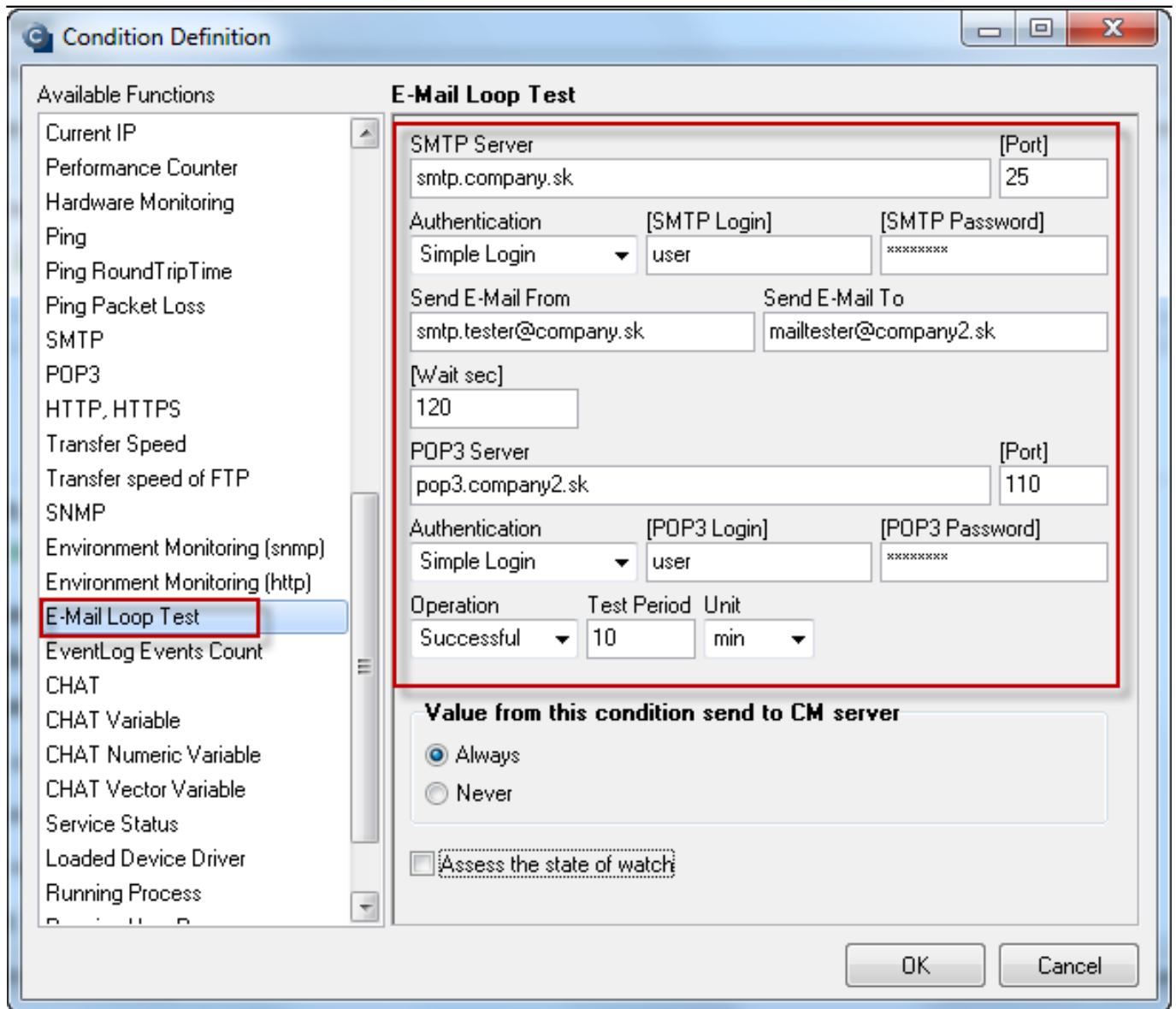
Proces vykonávania prvej podmienky ukazuje obrázok:



Obrázok: Priebeh procesu vykonávania podmienky E-mail Looping test (testovanie funkčnosti POP3 servera).

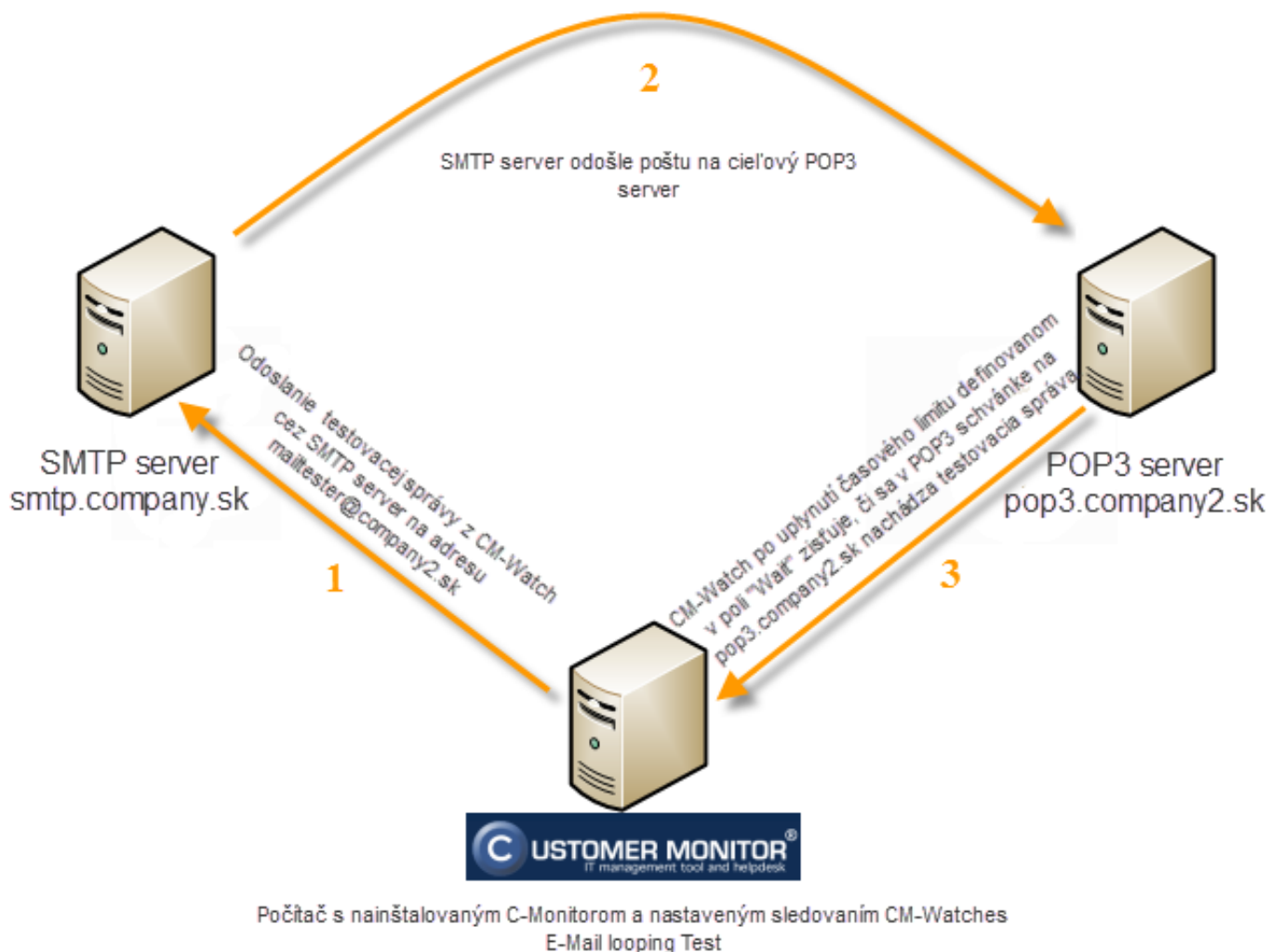
Druhá podmienka bude odosielať testovaciu správu cez Váš SMTP server na POP3 server, ktorý je ideálne úplne mimo sieť v ktorej je Váš SMTP server, ktorého funkčnosť chcete sledovať. Je odporúčané použiť spoľahlivý POP3 server tretej strany.

Obrázok ukazuje typické nastavenie:



Obrázok: SMTP E-Mail looping test

Proces vykonávania druhej podmienky ukazuje obrázok:



Obrázok: Priebeh procesu vykonávania podmienky E-mail Looping test (testovanie funkčnosti SMTP servera).

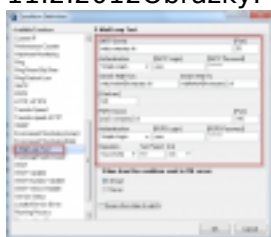
Po nastavení obojsmerného E-mail looping testu bude funkčnosť Vášho mailového systému dobre monitorovaná.

Vyhodnotenie CM Watchu si môže operátor prezrieť buď priamo v [C-Monitor konzole](#) [2] > Watches state, alebo cez [CM-Portál](#) [3]> CM IT monitoring > Watches (Online monitoring).

Notifikácia je defaultne zabezpečená pomocou e-mailovej notifikácie pri zmene stavu CM Watchu, prípadne aj pomocou SMS, ak je tak v [akcii CM Watchu](#) [4] nastavené.

Date:

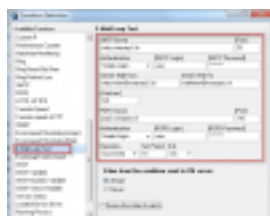
11.2.2012Obrázky:



[5]



[6]



[7]





[9]

Odkazy

[1] <https://customermonitor.sk/node/559>

[2] <https://customermonitor.sk/node/665>

[3] <https://customermonitor.sk/node/666>

[4] <https://customermonitor.sk/node/668>

[5] <https://customermonitor.sk/sites/default/files/Email%20Loop%20Test%201.png>

[6] <https://customermonitor.sk/sites/default/files/Email%20Loop%20Test.png>

[7] <https://customermonitor.sk/sites/default/files/Email%20Loop%20Test%202.png>

[8] <https://customermonitor.sk/sites/default/files/obrazok.png>

[9] <https://customermonitor.sk/sites/default/files/obrazok%202.png>