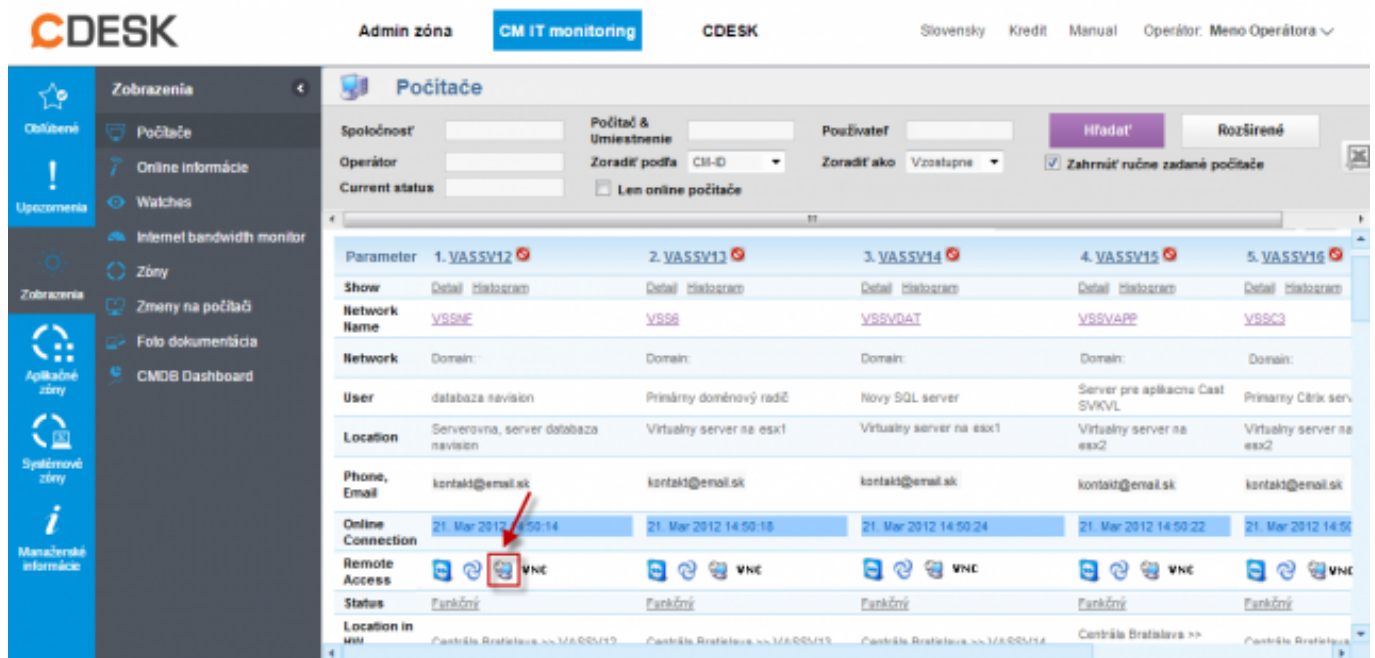


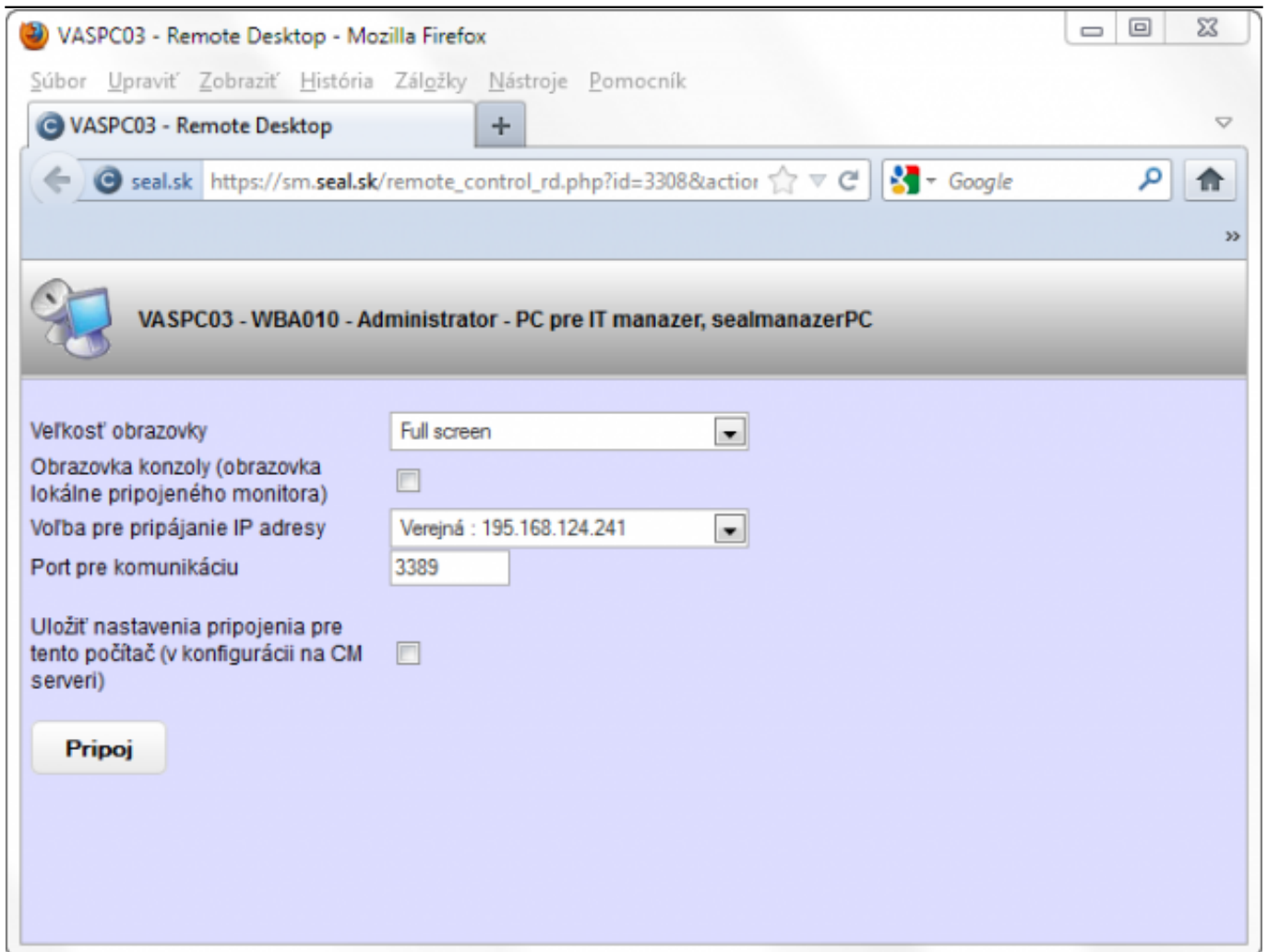
Prostredníctvom Customer Monitoru si môžete zjednodušiť pripojenie na vzdialenú plochu (Remote Desktop - RDP). Využíva sa vstavaná funkcionálna operačného systému a prínos CM je v zautomatizovaní pripojenia na základe zozbieraných IP adries v CM. K pripojeniu si môžete predvoliť aj iné parametre (napr. port) a pripojenie sa zrealizuje na základe kliknutia na ikonu.

Zvoľte si miesto odkiaľ vzdialené pripojenie budete aktivovať. Aktuálne máte k dispozícii buď Zoznam počítačov (CM IT monitoring -> Zobrazenia -> Počítače) alebo Online informácie (CM IT monitoring -> Zobrazenia -> Zóny -> Online informácie). Vyhľadajte riadok Remote Access, kde už máte vidieť ikonky povolených spôsobov pripojenia.

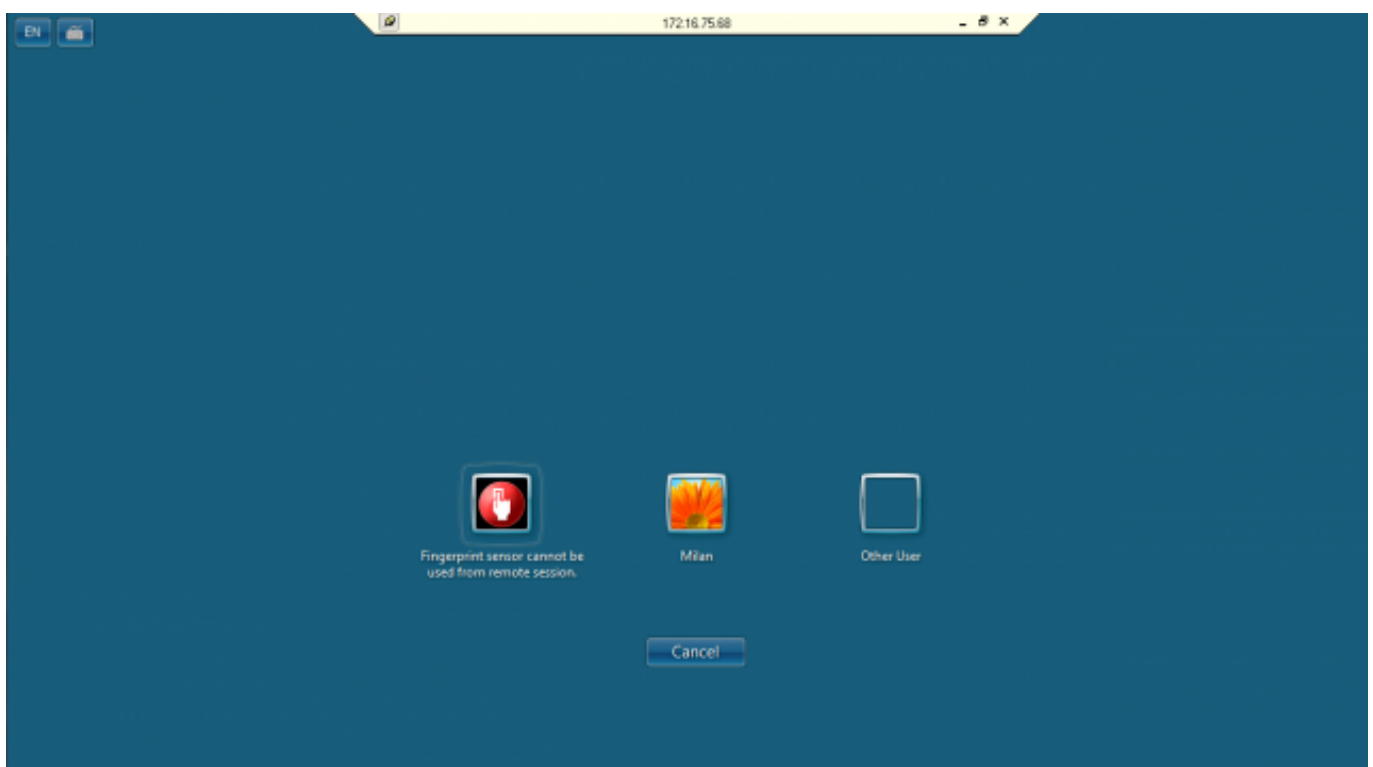


Obrázok: Inicializácia vzdialeného prístupu pomocou RDP

Pripájanie sa zrealizuje kliknutím na tlačítko vzdialeného prístupu RDP. Po kliknutí sa zobrazí nové okno, v ktorom vieme v prípade potreby zmeniť rozlíšenie, zvoliť verejnú, lokálnu alebo inú IP adresu. Pokiaľ používate pre RDP iný ako štandardný port 3389 prepíšete ho v kolonke „Port pre komunikáciu“ a kliknete na tlačítko *Pripoj*. Vygeneruje sa *.rdp súbor, ktorý priamo otvoríte a tým nadviažeme komunikáciu so vzdialeným PC v priebehu pár sekúnd.



Obrázok: Vzdialený prístup pomocou RDP



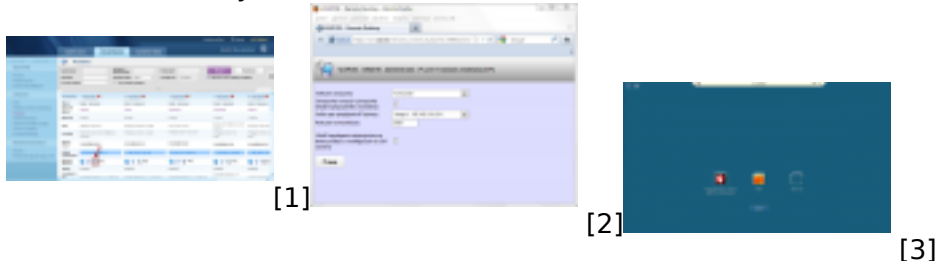
Obrázok: Pripojenie cez RDP na plochu vzdialeného PC

Nastavenia pracovnej stanice

Na pracovnej stanici netreba inštalovať žiadne doplňujúce programy, nakoľko sa jedná o nástroj integrovaný priamo vo Windowse (platí to pre rady Windowsov Professional a vyššie). Treba však **povoliť** vzdialený prístup cez Remote Desktop na pracovných staniciach, na ktoré sa budeme pripájať.

Date:

18.2.2012Obrázky:



Odkazy

[1] <https://customermonitor.sk/sites/default/files/rdp.png>

[2] <https://customermonitor.sk/sites/default/files/rdp2.png>

[3] <https://customermonitor.sk/sites/default/files/image084.png>