

Funkčnosť niektorých programov dokážete kontrolovať nepriamo prostredníctvom zmien určitých súborov (napr. zmení sa ich veľkosť, zmení sa dátum posl. zápisu a súčasne môže byť požadovaná určitá minimálna veľkosť). Ak sa zmenia, tak viete určiť s vysokou pravdepodobnosťou, že daný proces je živý a nehrozí vážne zlyhanie.

S úspešnosťou sa tento spôsob dá použiť na kontrolu funkčnosti kamerových systémov, hlasových záznamov, exportov z databáz. Kontrola sa bude vykonávať vo vami nastavených intervaloch a už pri druhom spustení, ak nedošlo k zmene sledovaného súboru bude vygenerovaná o tomto stave správa.

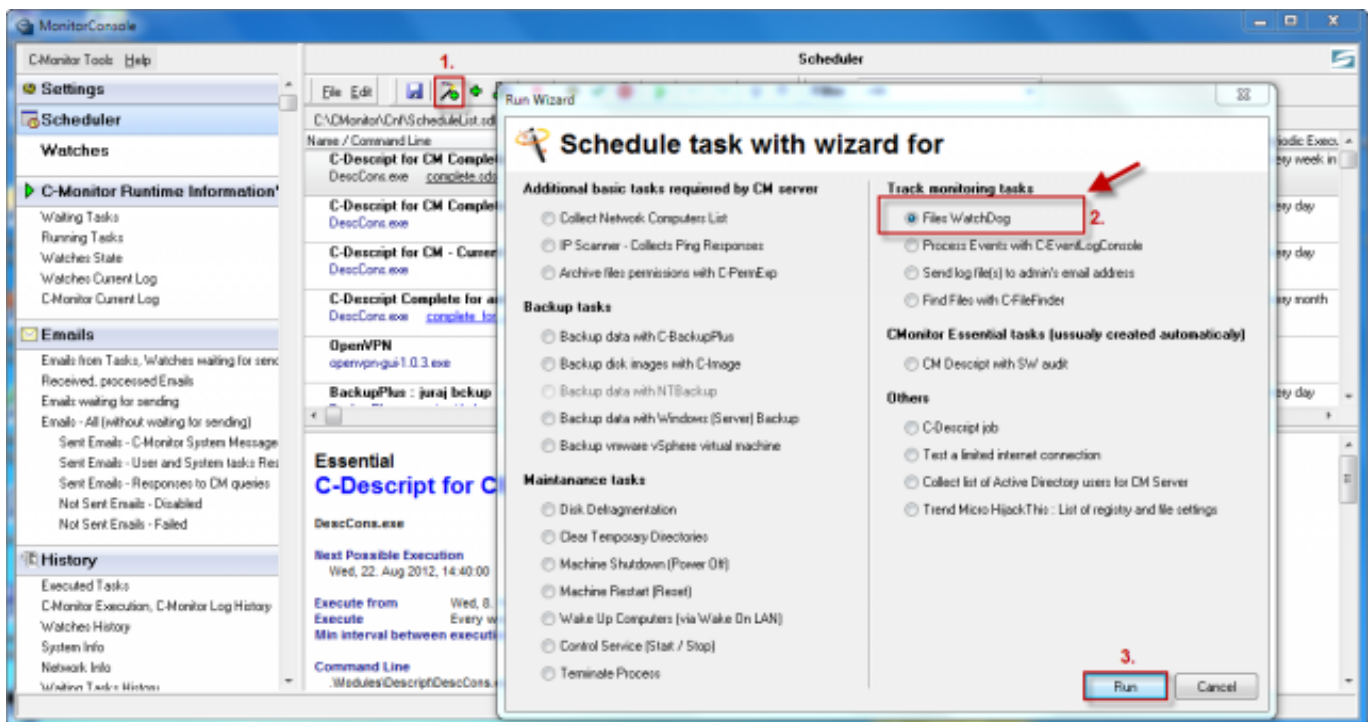
[Nastavenia sledovania zmien](#)

[Zobrazenie zmenených súborov na CM portáli](#)

[Upozornenie v poruchách](#)

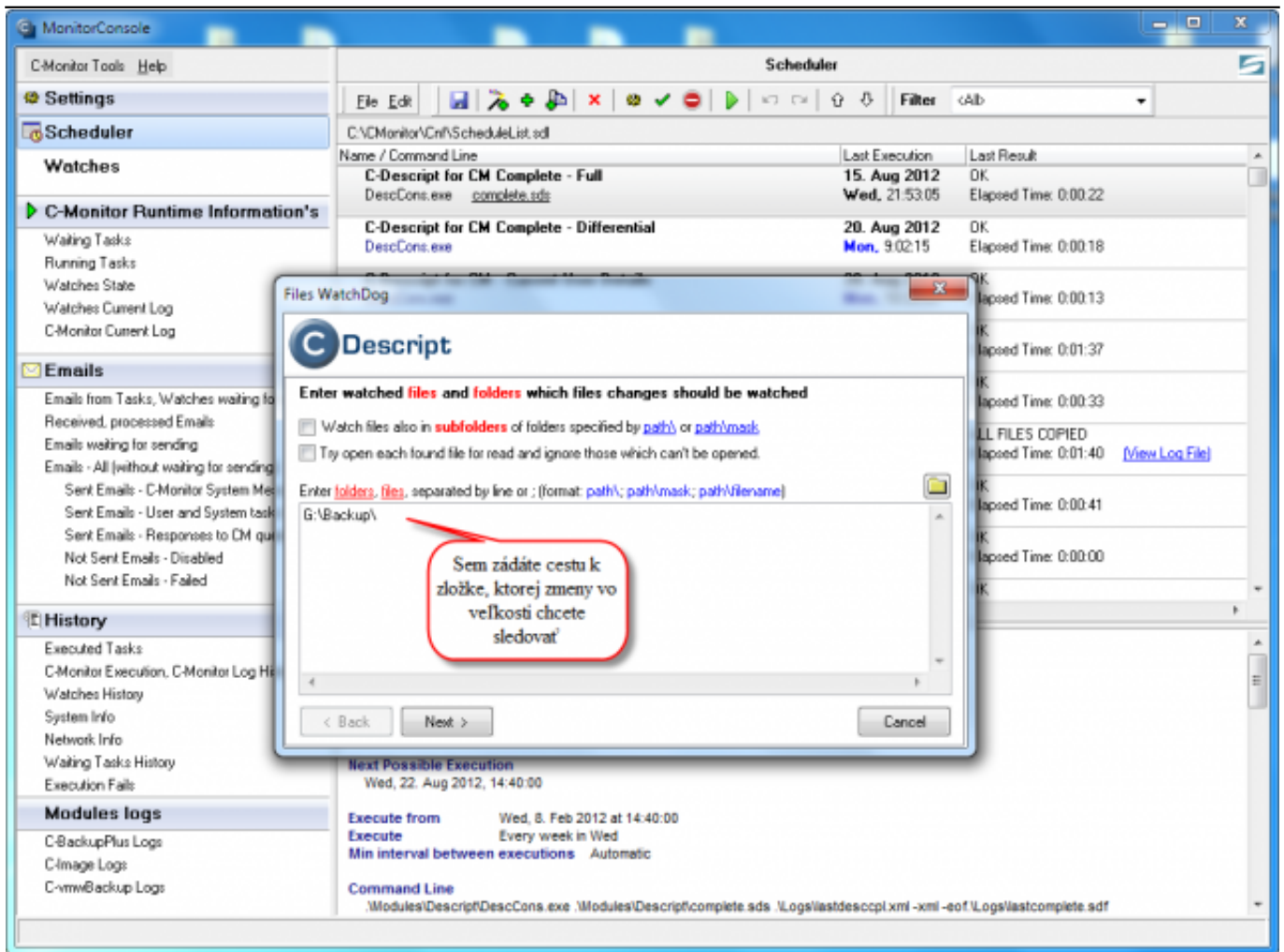
Nastavenia sledovania zmien

Nastavenie spravíte cez sprievodcu (wizarda) C-Monitor Console schedulera, voľbou funkcie Files WatchDog.



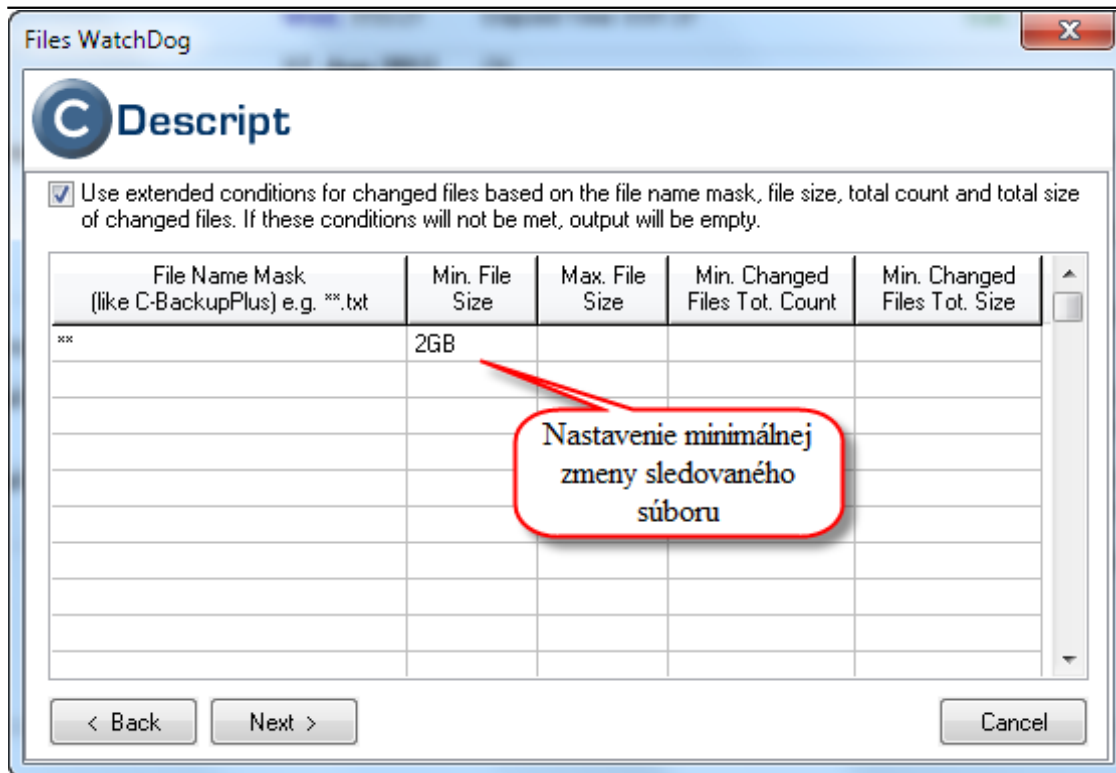
Obrázok: Spustenie wizarda na nastavenie sledovania zmien súborov

Po kliknutí na tlačidlo Run sa vám spustí sprievodca pre nastavenie úlohy na sledovanie zmien súborov. V prvom okne si zadefinujete zložky, ktorých zmeny chcete kontrolovať.



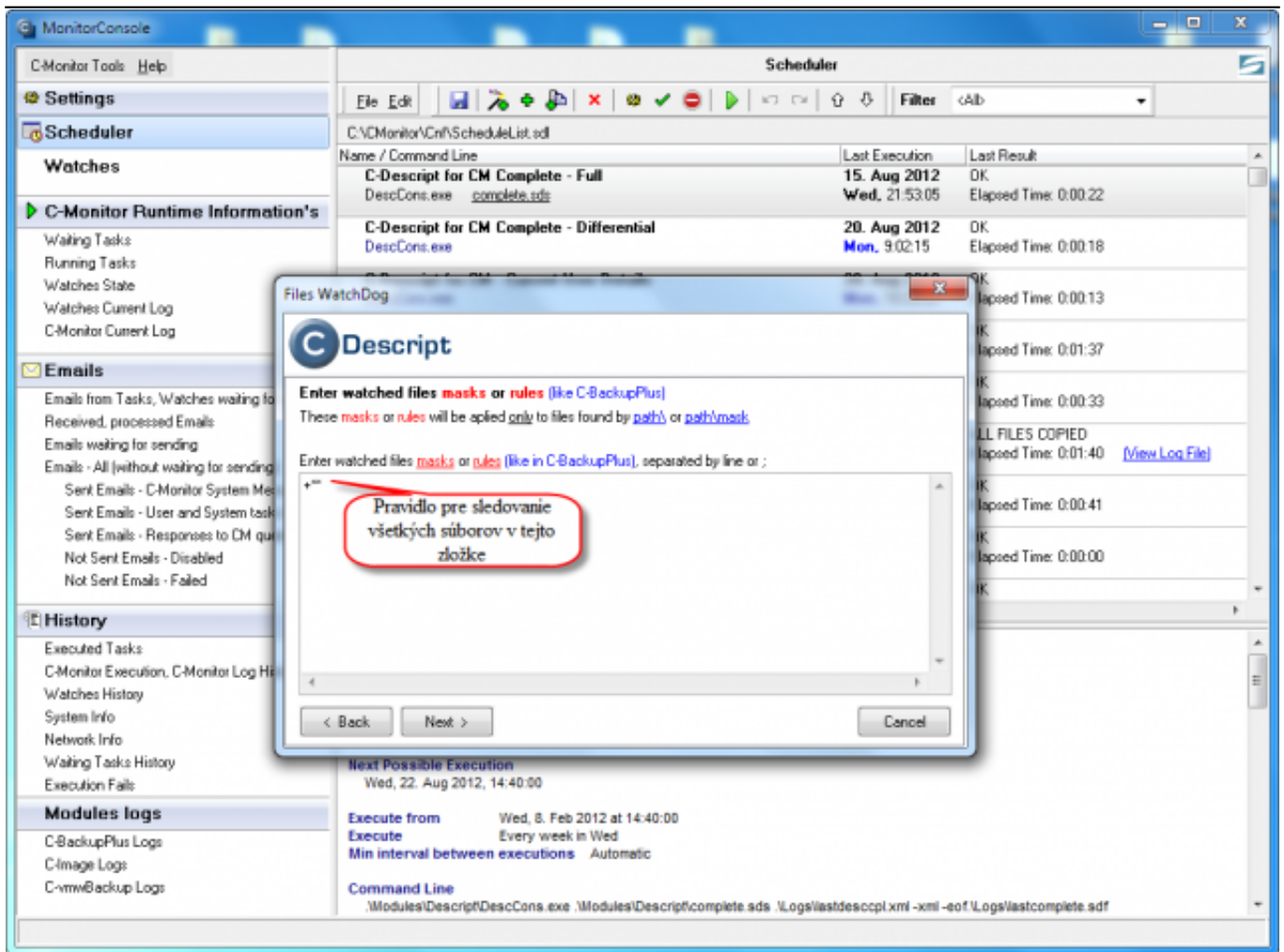
Obrázok: Zadáte si cestu k zložke, ktorej zmeny vo veľkosti chcete sledovať

Na nasledujúcom obrázku máte možnosť špecifikovať detailnejšie zmeny, ktoré musia v zložke prebehnúť, aby bol tento stav vyhodnotený ako v poriadku. Môžete si predvoliť minimálne, maximálne veľkosti, o ktoré sa musí zložka zmeniť a pod.



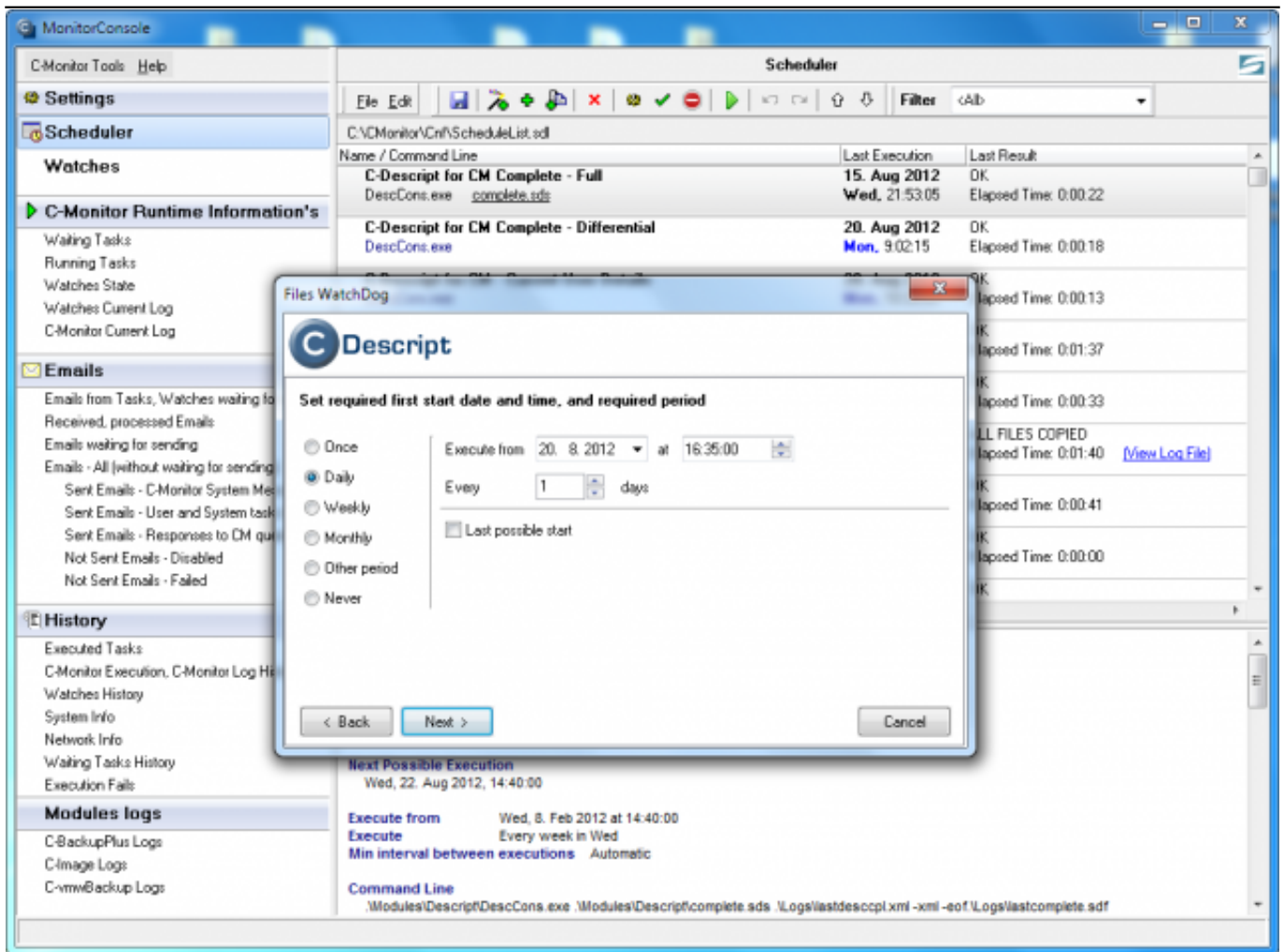
Obrázok: Detailnejšie nastavenie zmeny sledovaného súboru, minimálna, maximálna zmena a pod.

V nasledujúcom okne si zadefinujete pravidlá pre sledované súbory, v našom prípade je nastavené pravidlo na sledovanie zmien všetkých súborov v zložke.



Obrázok: Nastavíte si pravidlá, ktoré súbory v zvolenej zložke sa majú kontrolovať

V sprievodcovi nezaškrťajte možnosť „Save full script result to C-Descript file (*.sdf) with name specified below.“ pokiaľ tejto možnosti nerozumiete a nechcete ju zvlášť využiť, tak isto ako aj ostatné možnosti sprievodcu, ktorým nerozumiete ponechajte na predvolených hodnotách.

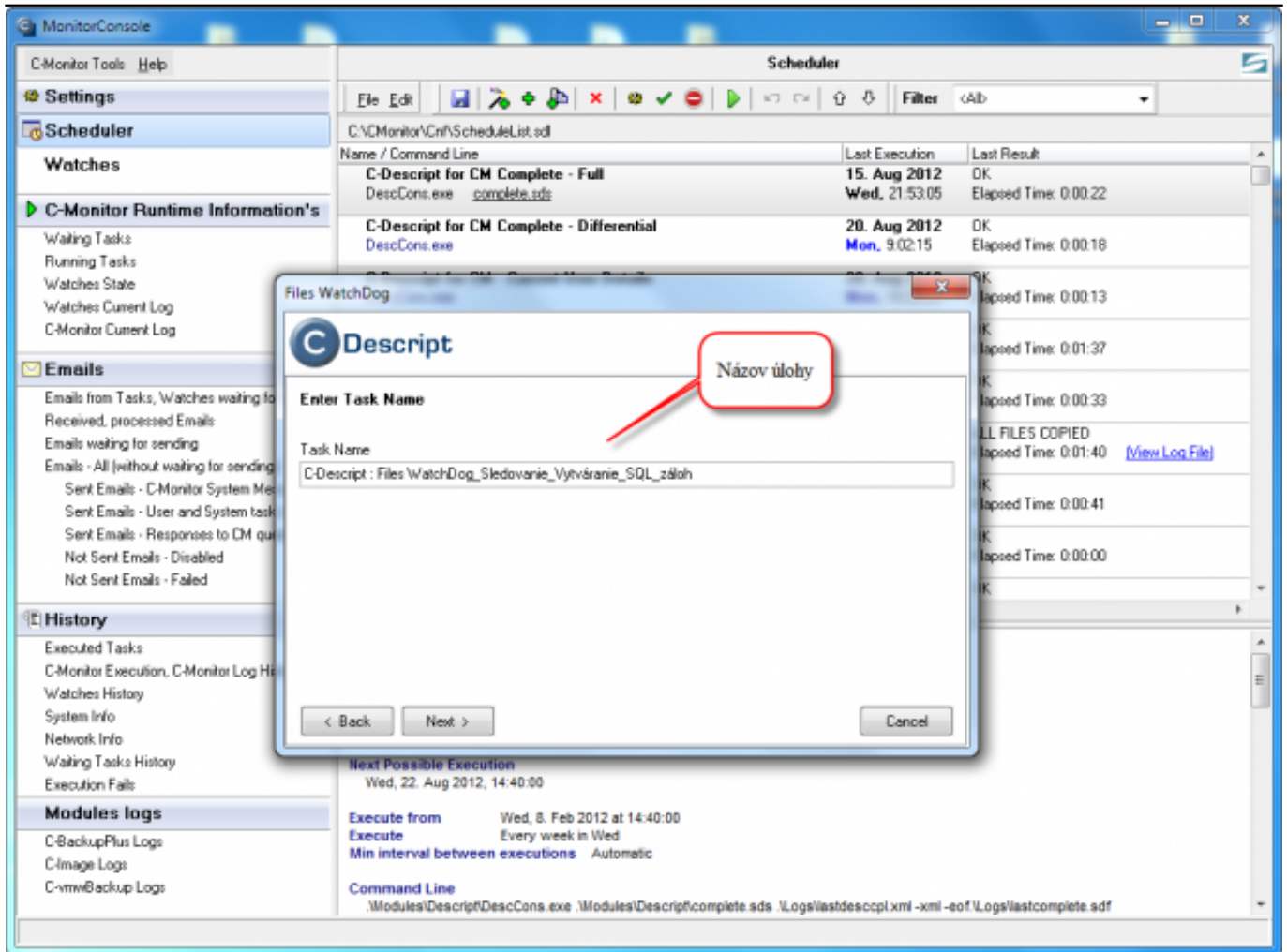


Obrázok: Nastavenie pravidelného spúšťania úlohy

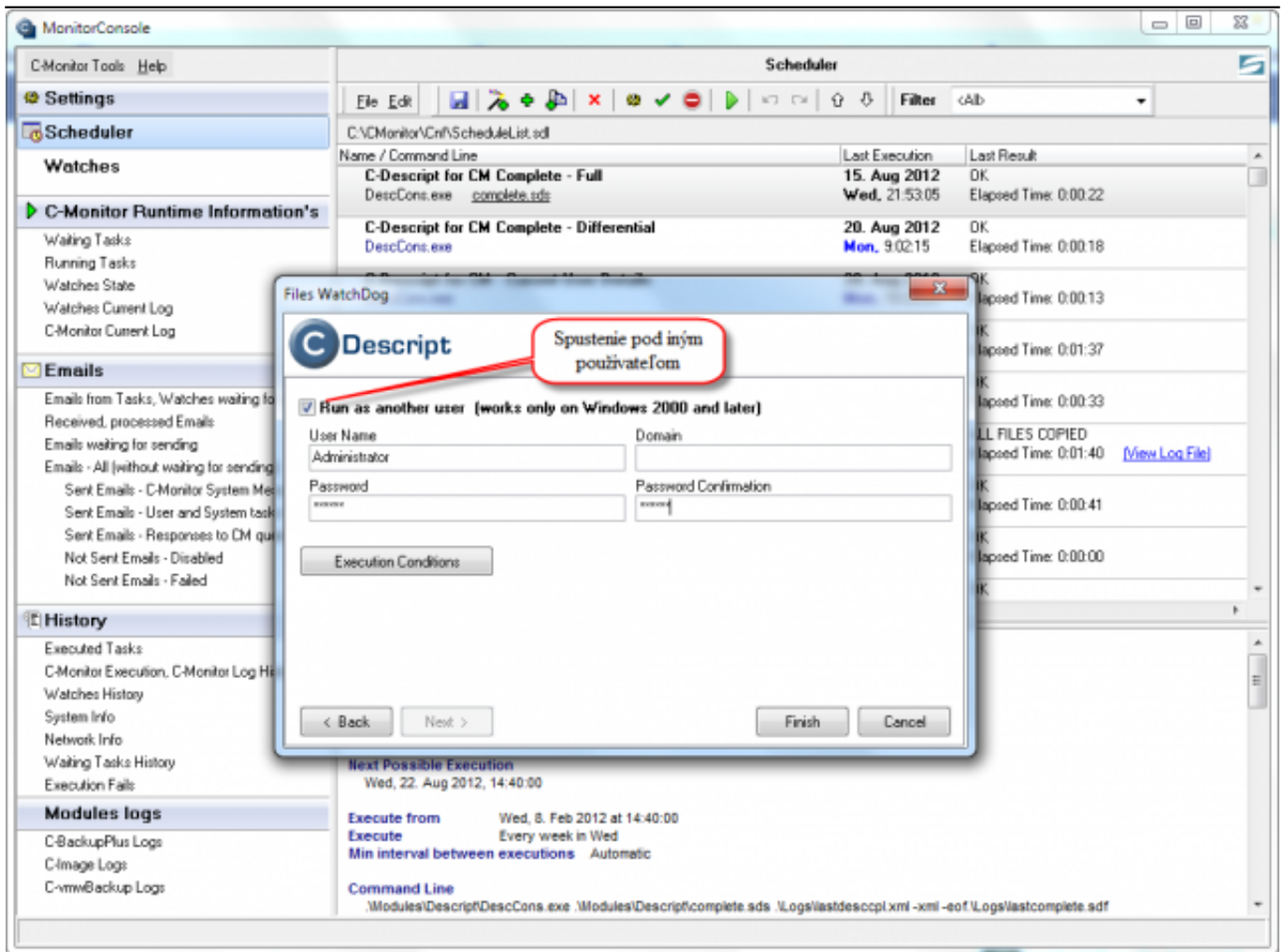
Interval, ktorý budete plánovať je už vami žiadaná perióda kontroly. Oznámenie o zlyhaní príde hneď po prvom zistení, že neboli zmenené súbory, preto periódu nastavte tak, aby ste si boli istí, že k zmene príde a kontrola sa nespustila skôr.

Poznámka: Prvé spustenie po nastavení slúži na odpamätanie stavu a k sasmotnému spusteniu dochádza po druhom spustení v poradí.

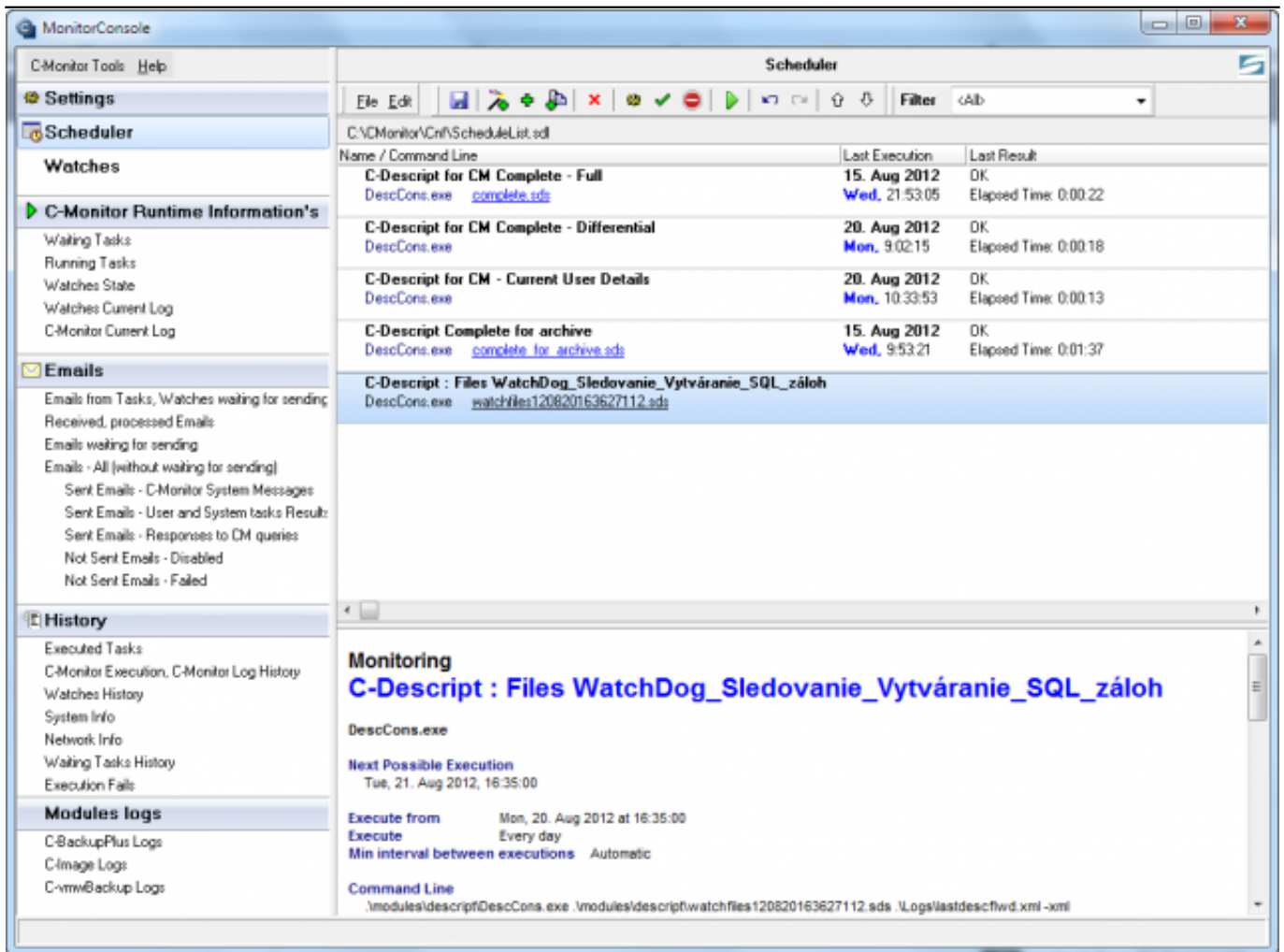
Ďalšie okná sprievodcu sú zobrazené a popísané na obrázkoch nižšie.



Obrázok: Nastavenie názvu úlohy



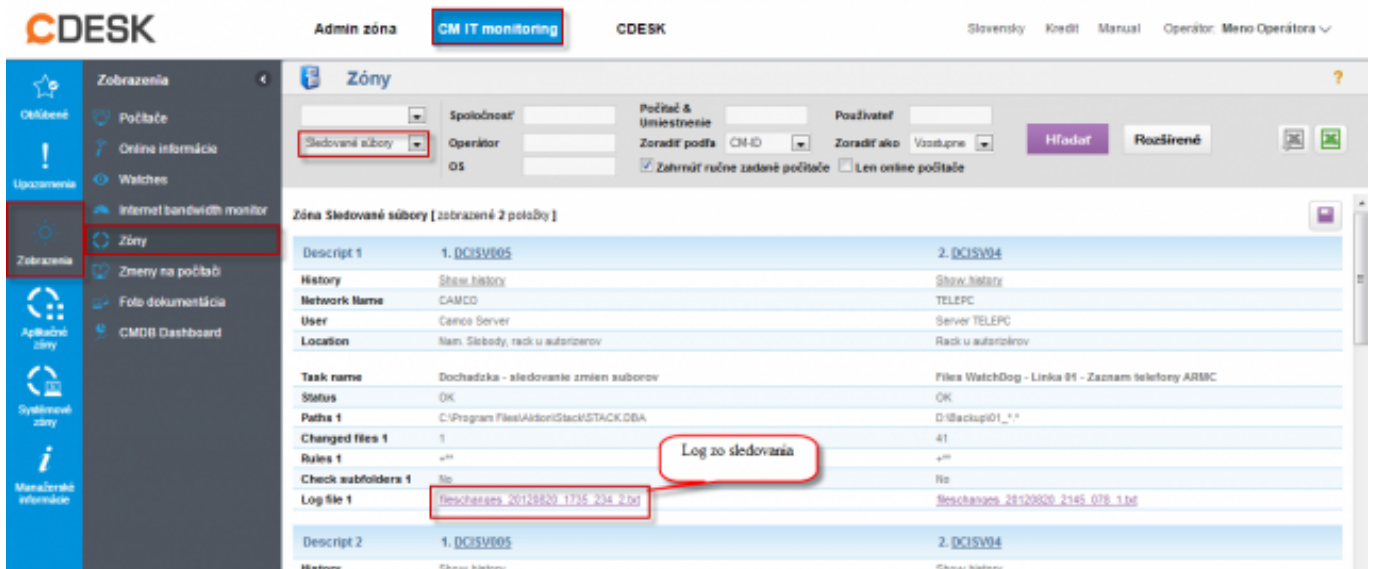
Obrázok: Spúšťanie úlohy pod iným používateľom



Obrázok: Úloha je úspešne pridaná do schedulera, zmeny potvrďte uložením

Zobrazenie zmenených súborov na CM portáli

Výsledná správa o zmenených súboroch je zobrazená na CM portáli v časti CM IT monitoring -> Zobrazenia -> Zóny -> Sledované súbory. Nachádza sa tu prehľad nastavení a pripojený je aj pripojený log súbor zmenených súborov.



Obrázok: Sledovanie zmien súborov na CM portáli

Upozornenie v poruchách

V poruchách (CM IT monitoring -> Upozornenia -> Poruchy) sa nachádzajú informácie o zlyhaní zmien v sledovaných súboroch, ktoré upozorňujú napríklad na nefunkčnosť zálohovania alebo kamerového systému.

The screenshot shows the CDESK CM IT monitoring interface. The main window displays a list of incidents under the heading 'Zoznam poruchových stavov [zobrazené 4 položky]'. The table contains the following data:

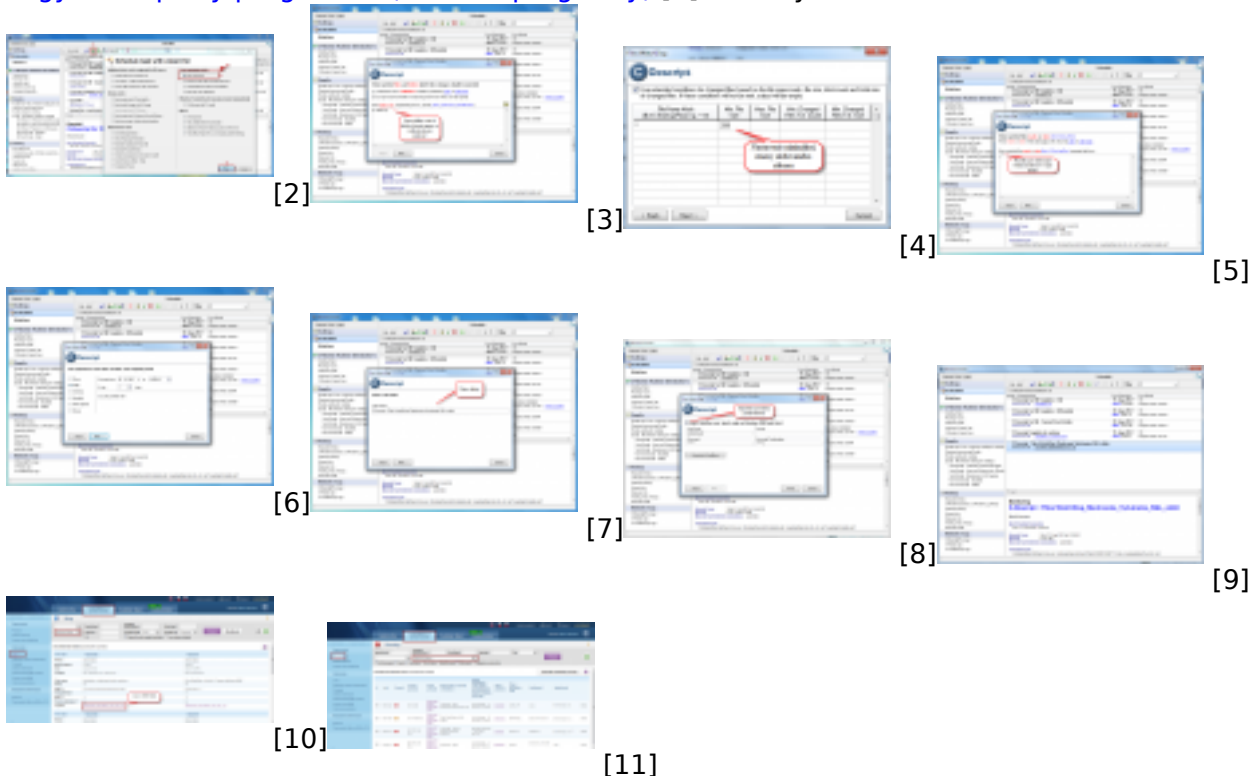
X	M	Úroveň	Trvanie poruchy	Popis poruchy	Názov školy z rozzerba C-Monitora	Dátum posledných zmien alebo predpokladaný dátum (ďalšieho describe)	CM-ID počítača	Meno počítača v sieti	Používateľ	Spoločnosť	
13614221		Red	2h 3m 28s	Sledované súbory - sledovanie zmien	C-Descript - Files WatchDog_Sledovanie_Vytv	Last changes - 11, Feb 2012 15:24:35	SEAND08	JURAJHP	Janaj	IT Services, s.r.o.	Detail
13611264		Yellow	1d 10h 3m 58s	Sledované súbory - sledovanie zmien	Files WatchDog na SQL zálohy	Last changes - 18, Aug 2012 17:35:21	SMASV03	SMARTSQL	SQL server pre GI	Service spol. s r.o.	Detail
13661715		Red	19d 15h 16m 40s	Sledované súbory - sledovanie zmien	watchdog - záloha-databaza-itrasnet - mesaona	Descript expected - 1, Aug 2012 20:17:27	FUTPC18	FUTPC18	backup po	IT Services, s.r.o.	Detail
13564714		Red	46d 15h 32m 30s	Sledované súbory - sledovanie zmien	WatchDog - Mana	Last changes - 4, Jul 2012 19:00:04	RCHSV01	FQCZE	Server DC, FS, DNS	HUB	Detail

Obrázok: Zobrazenie chybných stavov sledovanie zmien súborov v poruchách

Date:

3.3.2012 External Links:

[Logy z 3rd-party programov \(externé programy\)](#) [1] Obrázky:



Odkazy

[1] <https://customermonitor.sk/ako-funguje-cm/monitoring/logy-z-3rd-party-programov-externe-programy>

- [2] https://customermonitor.sk/sites/default/files/1_31.png
- [3] https://customermonitor.sk/sites/default/files/3_19.png
- [4] https://customermonitor.sk/sites/default/files/2_26.png
- [5] https://customermonitor.sk/sites/default/files/6_16.png
- [6] https://customermonitor.sk/sites/default/files/8_15.png
- [7] https://customermonitor.sk/sites/default/files/9_13.png
- [8] https://customermonitor.sk/sites/default/files/10_13.png
- [9] https://customermonitor.sk/sites/default/files/11_15.png
- [10] https://customermonitor.sk/sites/default/files/log_0.png
- [11] https://customermonitor.sk/sites/default/files/chyby_3.png