

Ak pre SQL používate dedikovaný server prvý pohľad na stav servera podávajú Online informácie, ktoré poskytnú históriu 48hodín dozadu a Watch podľa šablóny General Performance, ktorý poskytne históriu do 60dní dozadu a hlavne, oznámi prípadné preťaženie. Watch General performance obsahuje takmer tie isté parametre ako sú zobrazované v Online informáciách :

**CPU Usage System** - je potrebné, aby bola vždy rezerva, čiže aby CPU len málokedy vyšiel nad 90%

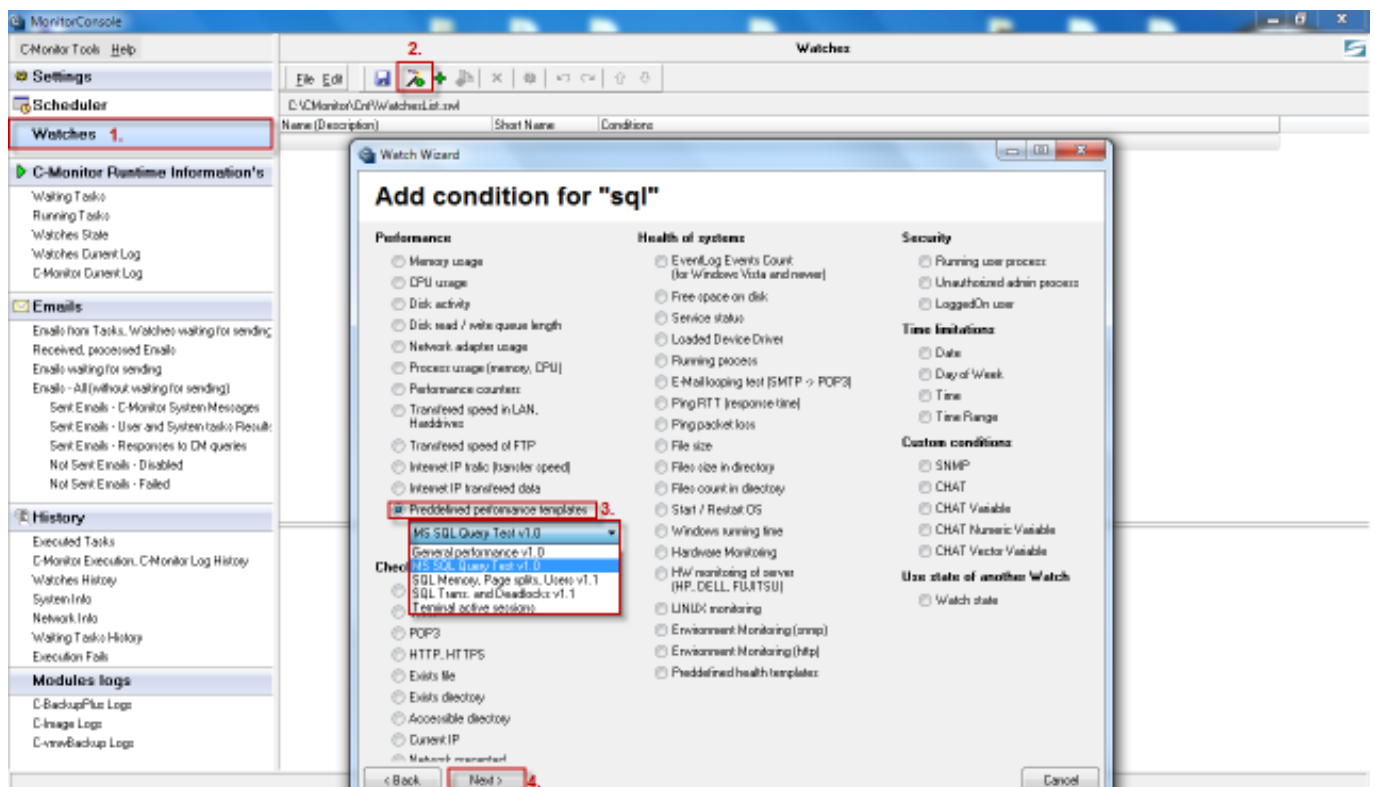
**Used Physical Memory** - celková obsadená fyzická RAM, čo ale pri SQL je často krát maximum a nie je hlavným výpovedným parametrom

**Disk activity** - najlepšie odráža preťaženie SQL servera zo všeobecných parametrov, ak je preťažený systém je hodnota vo vyšších desiatkach percent

**Disk Avg Read/Write** - ak je preťažený systém je niektorá hodnota vyššia ako 2. Pomocou tohto parametra zistíte, či preťaženie je na strane čítania alebo zápisu.

K nastaveniu je predpripravená šablóna a je aktivácia je jednoduchá pomocou sprievodcu v C\_Monitor Console vo Watches. Postup je ilustrovaný na nasledujúcich obrázkoch.

Nižšie nájdete ilustračné obrázky z Online informácií pre preťažený stav SQL servera a stavu pred preťažením.



Obrázok: Vstup do watchov a pridanie podmienok pre sledovanie SQL serverov General performance

The screenshot shows a 'Watch Wizard' window with the title 'Conditions for "MS SQL general performance"'. It contains a list of five conditions:

- 1 CPU Usage System < 95%**  
Check on each watch state evaluation  
Value will be sent to CM Server only if change to last sent value is more than 3
- 2 Used Physical Memory Size < 98%**  
Check on each watch state evaluation  
Value will be sent to CM Server only if change to last sent value is more than 3
- 3 Disk Activity < 90%**  
Check on each watch state evaluation  
Value will be sent to CM Server only if change to last sent value is more than 3
- 4 Disk Read Queue Length < 4**  
Check on each watch state evaluation  
Each value will be sent to CM Server
- 5 Disk Write Queue Length < 4**  
Check on each watch state evaluation  
Each value will be sent to CM Server

Below the list are buttons for 'Add Condition', 'Edit Condition', and 'Delete Condition'. The state of the watch is set to 'OK' with a dropdown menu showing 'if all conditions are true'. A 'FAIL' state is defined as 'if at least one condition is false'. A checkbox for 'Delay for FAIL state' is checked, with a value of '5' and a unit of 'Min'. A 'Show Advanced Options' button is also present.

**Note:** Watches are active from 5 min after the operating system start

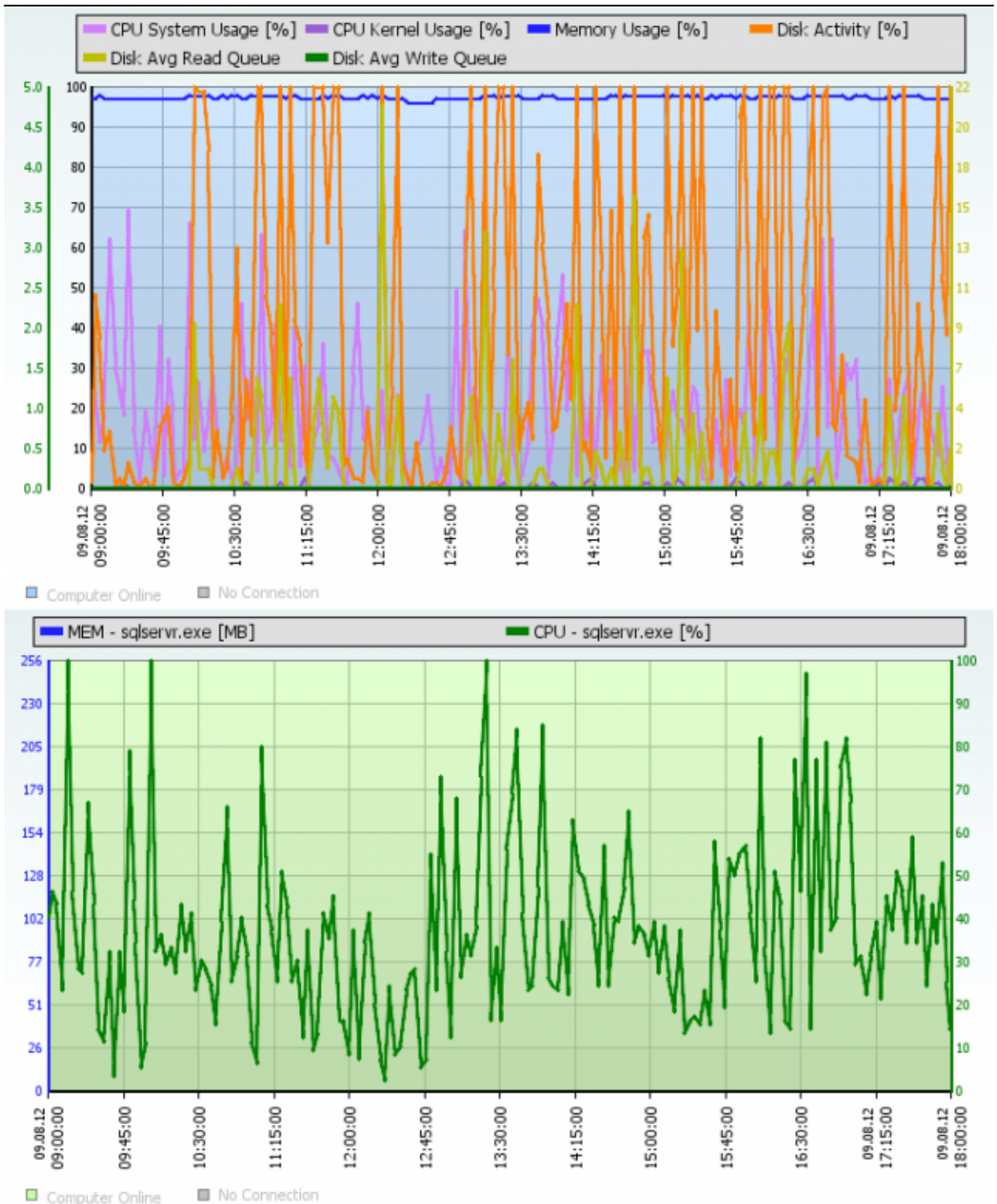
Navigation buttons at the bottom include '< Back', 'Next >', 'Skip Actions >>', and 'Cancel'.

Obrázok: Prehľad aké parametre sú zahrnuté v šablóne a môžete upraviť limity k vzniku chyby, ďalej pokračujte podľa sprievodcu (nastavte alebo preskočte nastavenie akcií)

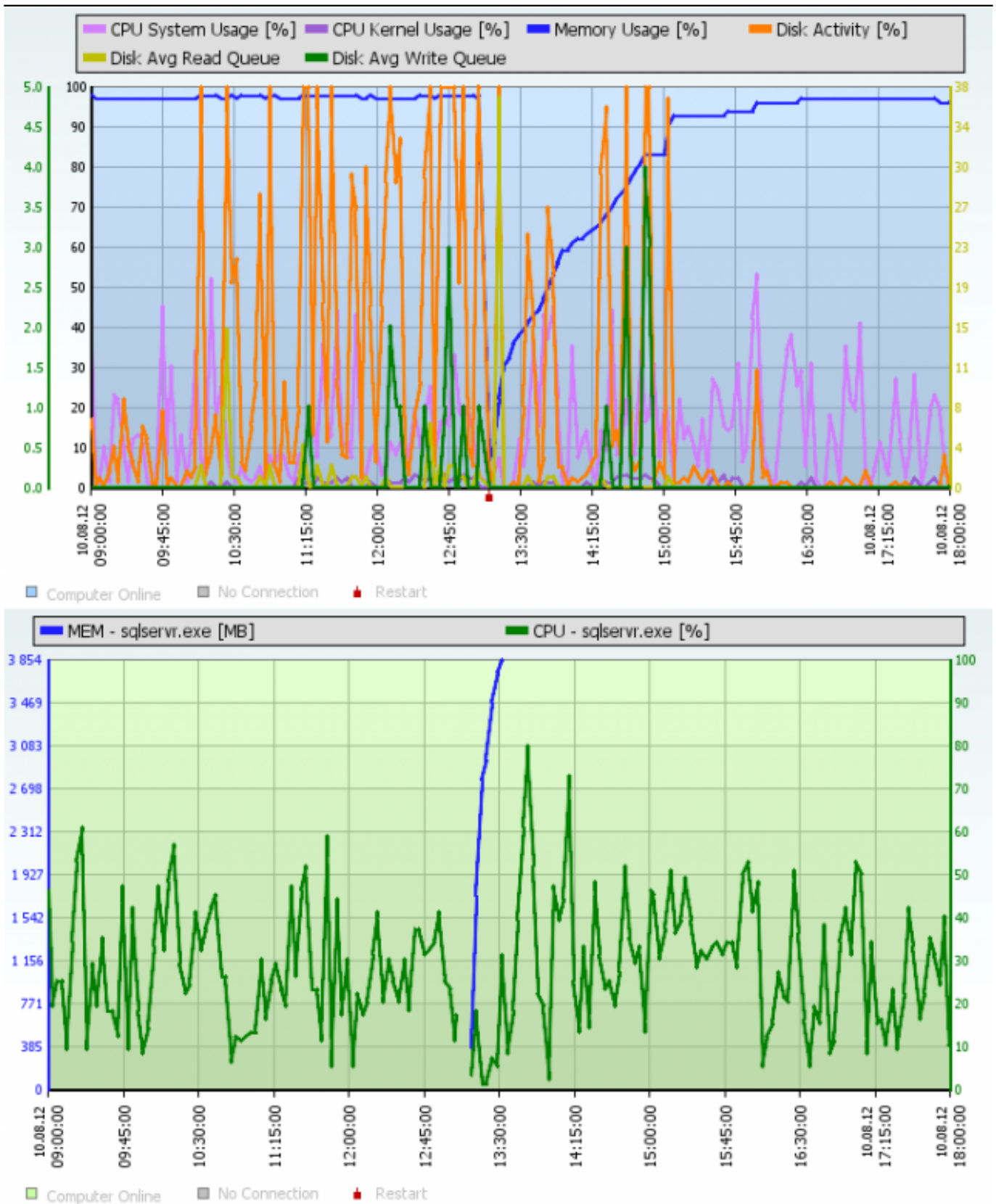
The screenshot shows the CDESK CM IT monitoring interface. The main content area is titled 'Watches (Online monitoring)'. It features a search and filter section at the top with fields for 'Spoločnosť', 'Meno Watchu', and 'Operátor'. Below this is a table listing various watches. Two watches are visible, both named 'General performance'. Each watch entry includes a status indicator (green dot), a detailed list of metrics (CPU System, Used Phys.M.S., Disk Activity, Disk Read Queue Length, Disk Write Queue Length), a timestamp, a 'Podmienky k určenia stavu' (Conditions for status determination) section, and a 'Post. posledné spojenie s CM' (Last connection to CM) timestamp.

Stav	Meno	Hodnota	Posledná zmena stavu	Podmienky k určenia stavu	CM ID počítača	Meno počítača v sieti	Umiestnenie	Post. posledné spojenie s CM
OK	General performance	CPU System 8% Used Phys.M.S. 96%	6. Mar 2013 19:42:48	OK - because all conditions are true TRUE - CPU Usage "System" (0%) < 100% TRUE - Memory Usage "Used Phys.M.S." (96%) < 100% TRUE - Disk Activity (0%) < 100% TRUE - Disk Read Queue Length (0) < 3 TRUE - Disk Write Queue Length (0) < 3 Delay for FAILED state is 10m	ROCHSV03	NAV11	Seal Serverovna	7. Mar 2013 01:00:37
OK	General performance	CPU System 8% Used Phys.M.S. 96%	6. Mar 2013 21:08:13	OK - because all conditions are true TRUE - CPU Usage "System" (0%) < 95% TRUE - Memory Usage "Used Phys.M.S." (97%) < 99% TRUE - Disk Activity (0%) < 90% TRUE - Disk Read Queue Length (0) < 4 TRUE - Disk Write Queue Length (0) < 4 Delay for FAILED state is 10m	ROCHSV01	NAV12	etx-nav1	7. Mar 2013 01:00:23

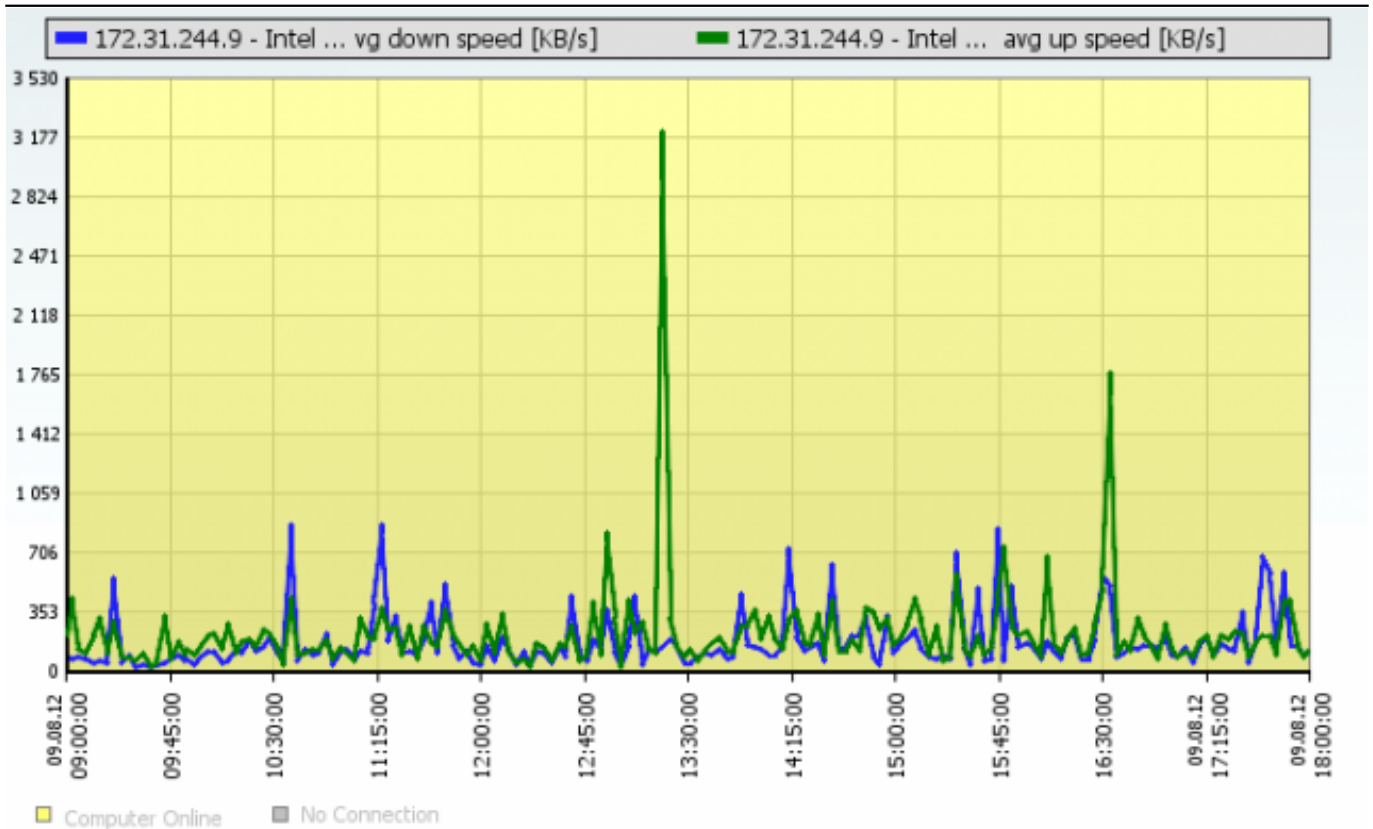
Obrázok: Ukážka stavu watchov zo šablóny General Performance



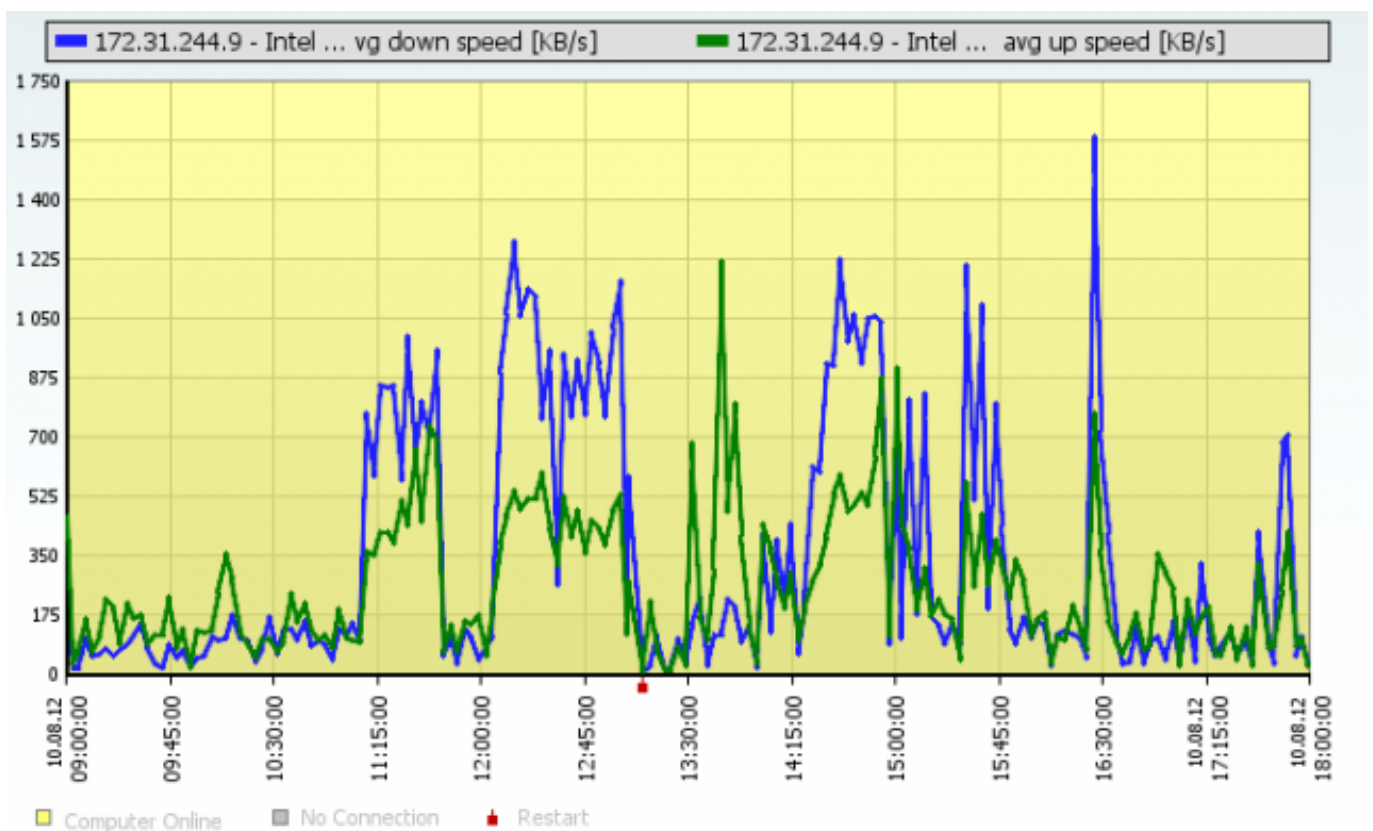
Obrázok: Ilustračný obrázok Online informácií z SQL servera, keď server nie je preťažený. Aj napriek vysokej aktivite disku nedochádza k zvyšovaniu hodnoty Disk queue (stále je max 1)



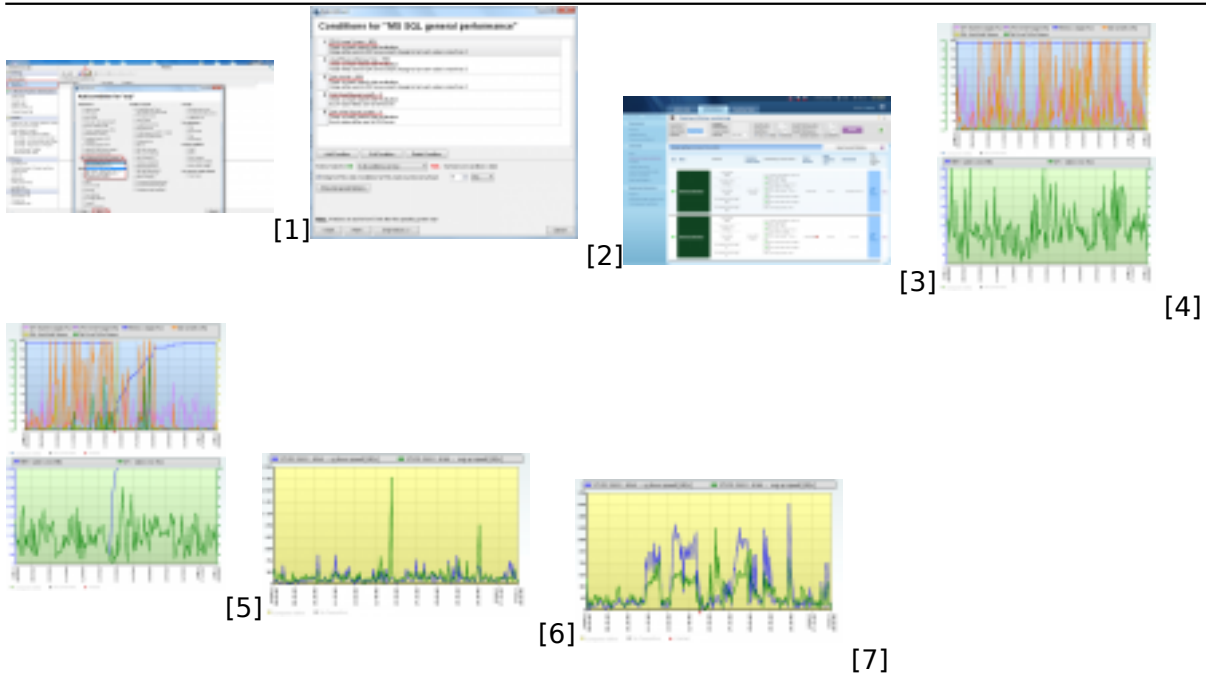
Obrázok: Ilustračný obrázok Online informácií z SQL servera, keď server JE preťažený. Aktivita disku je síce v čase nižšia, ale hodnoty Disk queue Write nadobúda až hodnotu 4. Toto sa aj v praxi prejavilo spomalením.



Obrázok: Ilustrácia Online informácií s prenosom na sieťovej karte, keď SQL server preťažený nebol



Obrázok: Ilustrácia Online informácií s prenosom na sieťovej karte, keď SQL server BOL preťažený.  
Date: 3.3.2012  
Obrázky:



### Odkazy

[1] [https://customermonitor.sk/sites/default/files/1\\_36.png](https://customermonitor.sk/sites/default/files/1_36.png)

[2] [https://customermonitor.sk/sites/default/files/MSSQL\\_general\\_performance\\_podmienky.png](https://customermonitor.sk/sites/default/files/MSSQL_general_performance_podmienky.png)

[3] [https://customermonitor.sk/sites/default/files/Watch\\_General\\_performance\\_Aktualne\\_hodnoty.png](https://customermonitor.sk/sites/default/files/Watch_General_performance_Aktualne_hodnoty.png)

[4] <https://customermonitor.sk/sites/default/files/online%20info%20zatazenie%20cpu%20a%20ram%20kludny%20stav.png>

[5] <https://customermonitor.sk/sites/default/files/online%20info%20zatazenie%20cpu%20a%20ram.png>

[6] <https://customermonitor.sk/sites/default/files/online%20info%20upload%20download%20kludny%20stav.png>

[7] <https://customermonitor.sk/sites/default/files/online%20info%20upload%20download.png>