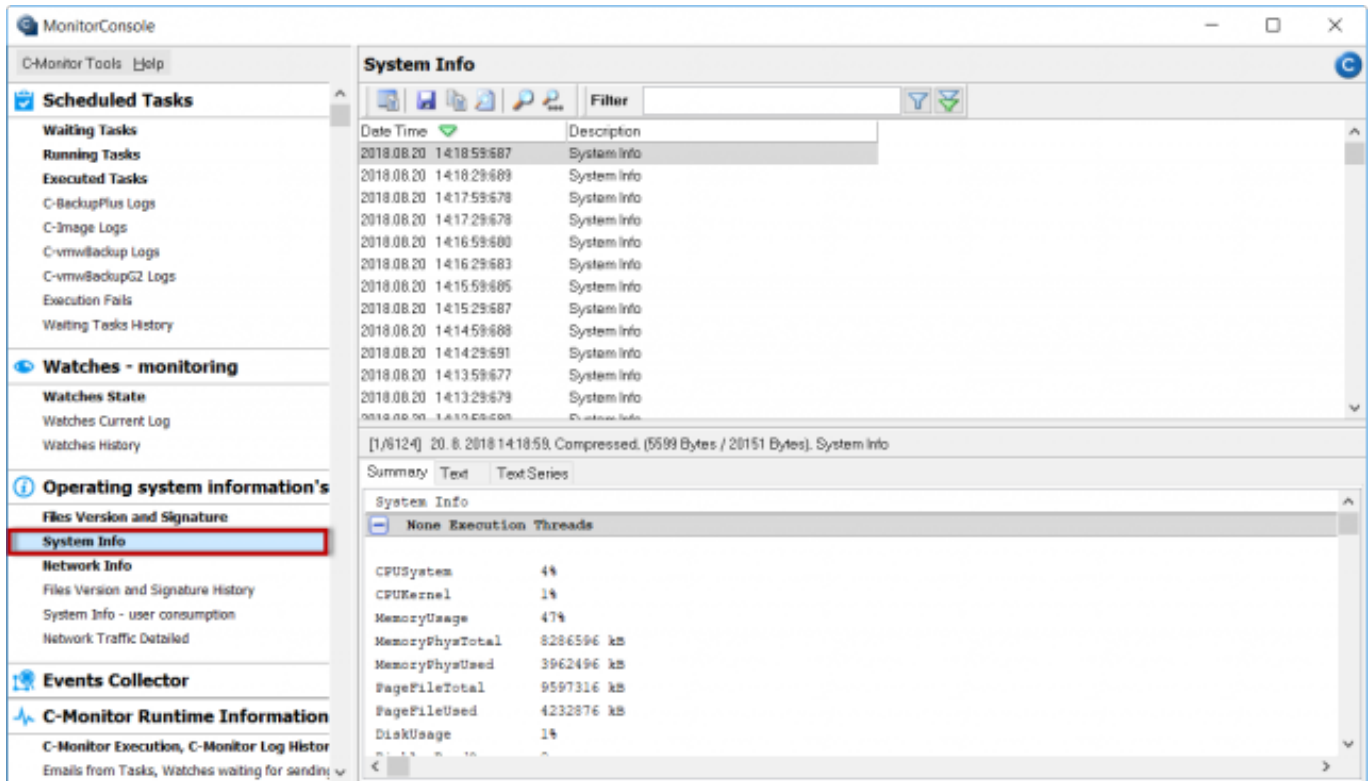


System info

V časti system info máte prehľad o všetkých procesoch prebiehajúcich na počítači spolu s údajmi o využití pamäte, disku a procesora konkrétnym procesom, je tu zoznam komplet všetkých procesov oproti časti [Online informácie](#) [1] kde sú zobrazené len dva procesy, ktoré najviac využívajú RAM, HDD a CPU. Vstup do system info sa realizuje cez scheduler C-Monitor klienta ako je znázornené na nasledujúcom obrázku.



[2]

Charakteristika údajov:

CPU System: Zaťaženie procesora Systemom

CPU Kernel: Využitie procesora systémovým jadrom Kernel

Memory Usage: využitie RAM

Memory Phys Total: celková fyzicky nainštalovaná RAM

Memory Phys Used: celková využitá fyzická RAM

Page File Total: veľkosť stránkovacieho súboru pagefile.sys

Page File Used: využitie stránkovacieho súboru pagefile.sys

Disk Usage: zaťaženie disku

Disk Avg Read Queue: Priemerná doba čakania na čítanie z disku

Disk Avg Write Queue: Priemerná doba čakania na zápis na disk

CPU - zobrazuje % využitia procesora daným procesom

CPU Time - zobrazuje celkové množstvo času počas ktorého daný proces využíval procesor

Memory Usage - veľkosť RAM využitej týmto procesom

Memory Usage Peak - dosiahnuté maximálne obsadenie RAM

Read+Write MB - celkový počet zapísaných a prečítaných dát z/na disk konkrétnym procesom

(Read+Write MB change)- zmena celkového počtu zapísaných a prečítaných dát z/na disk konkrétnym procesom oproti minulému stavu

EXE name - názov .exe súboru procesu

Priority- priorita, s ktorou je proces spustený

Session- session v ktorej proces beží

User- názov používateľa pod ktorým beží proces

Rights - práva A - administrator, I - interactive, R - remote

Path - cesta na disku k spusteniu tohto procesu

Date:
28.10.2012

Odkazy

[1] <https://customermonitor.sk/ako-funguje-cm/monitoring/zatazenia-vykonnosti-serverov/online-informacie-stav-za-posl-48hod>

[2] https://customermonitor.sk/sites/default/files/System_info.png