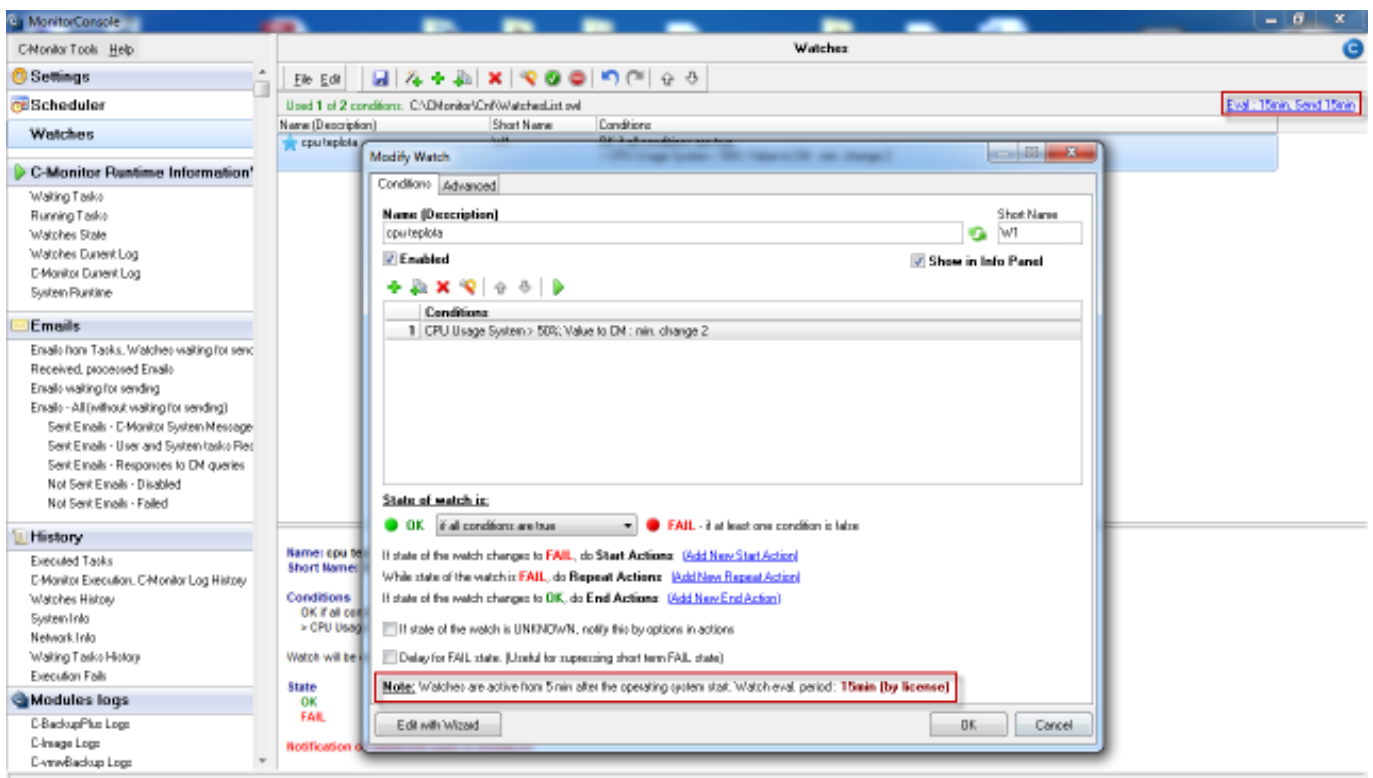


Intervaly vo Watches pre vyhodnocovanie a odosielanie závisia od typu licencie C-Monitor klienta. Interval pre spúšťanie vyhodnocovania Watchov je pre všetky licencie rovnaký a je to 5 minút od spustenia operačného systému.

Od verzie 2.6 Customer Monitor dodatočne prenáša údaje z Watches pri internetovom výpadku, čiže ak vám na PC vypadne internet údaje z Watches sa zbierajú a pri obnovení internetového pripojenia sa odošlú na CM server. Buffer bežne stačí pre 2 dni internetového výpadku.

Basic licencia

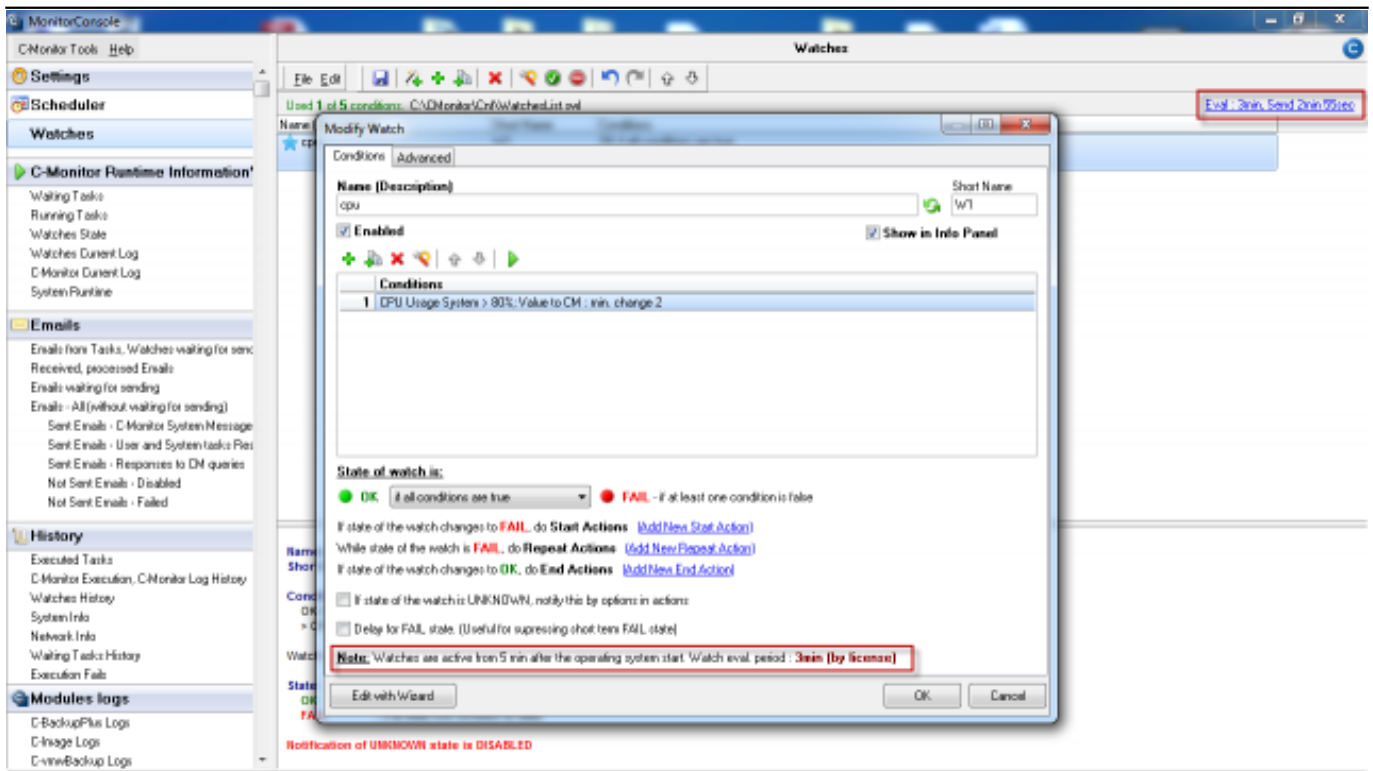
Pri basic licencií sa parametre Watchu vyhodnocujú v 15 minútových intervaloch a odosielanie informácií do CM servera sa robí rovnako každých 15 minút, túto informáciu si môžete pozrieť aj v C-Monitor Console v časti Watches ako je znázornené na nasledujúcom obrázku.



Obrázok: Interval vyhodnocovania Watchov a interval odosielania údajov na CM server pri Basic licencií

Standard licencia

Pri Standard licencií sa parametre Watchu vyhodnocujú v 3 minútových intervaloch a odosielanie informácií do CM servera sa robí každé 2 minúty a 55 sekúnd, túto informáciu si môžete pozrieť aj v C-Monitor Console v časti Watches ako je znázornené na nasledujúcom obrázku.

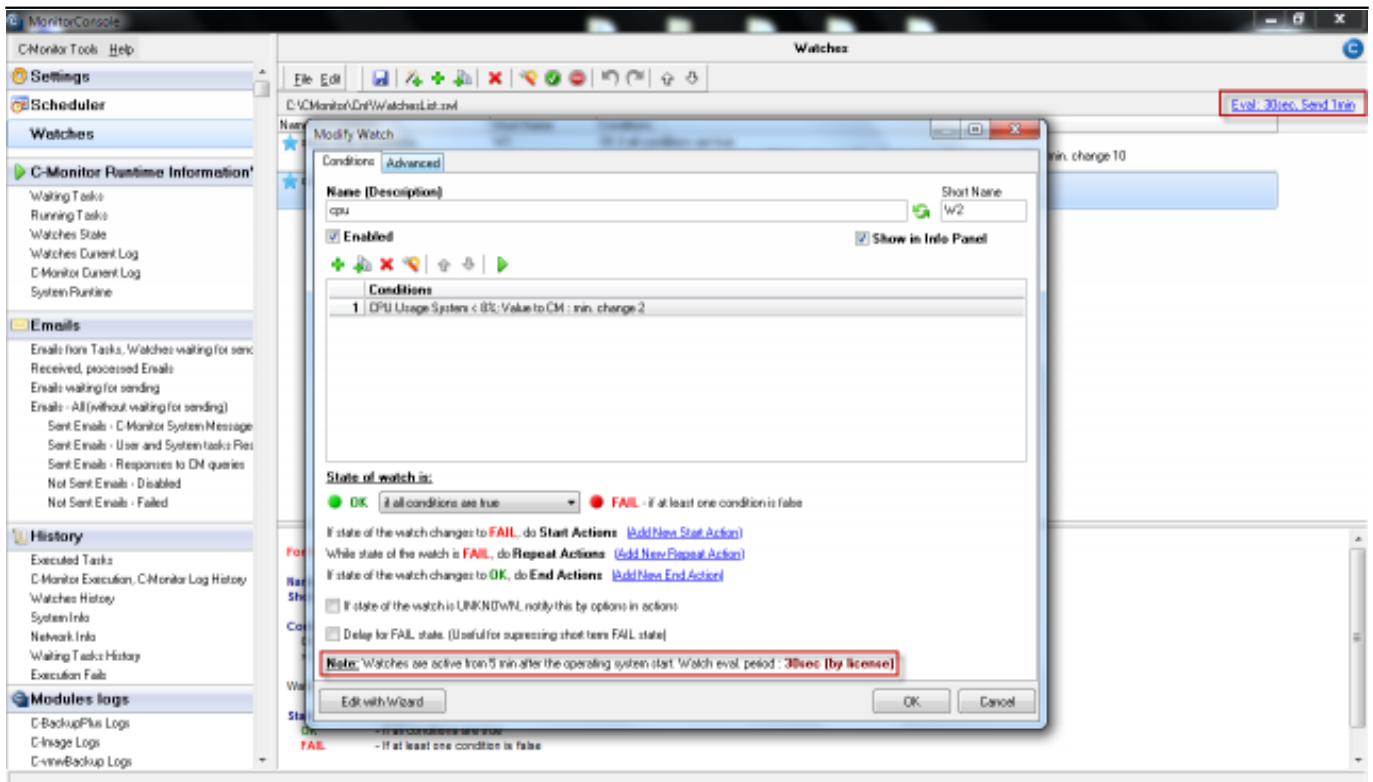


Obrázok: Interval vyhodnocovania Watchov a interval odosielania údajov na CM server pri Standard licencií

Premium licencia

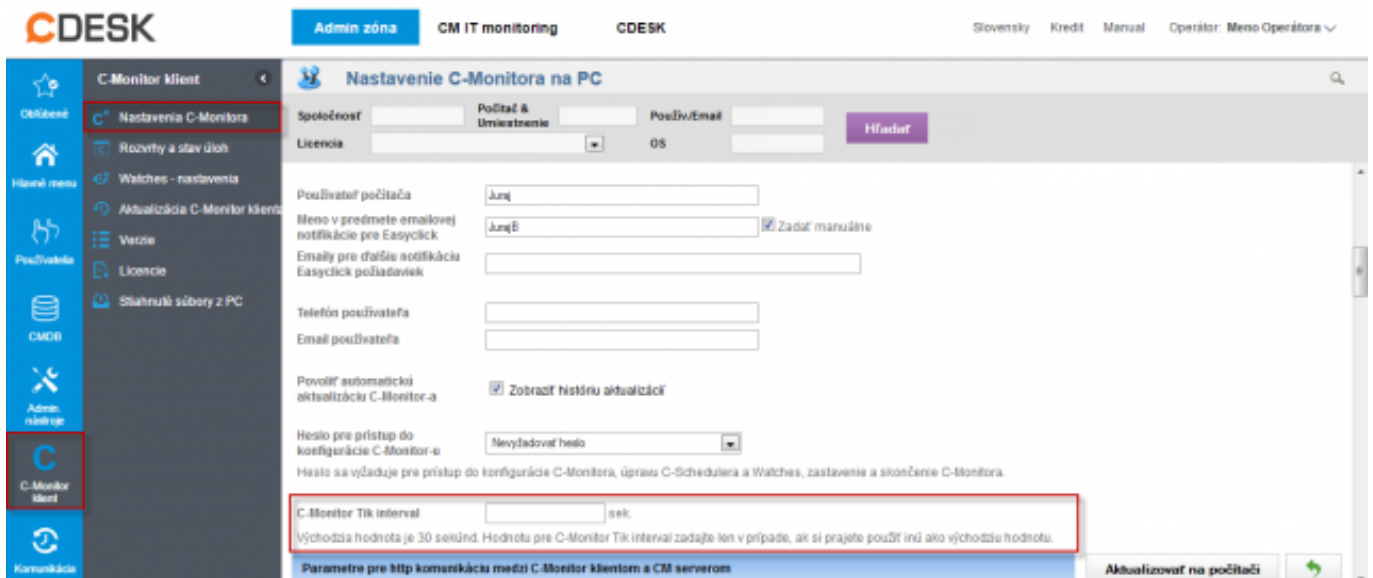
Pri Premium licencií sa parametre Watchu vyhodnocujú v 30 sekundových intervaloch a odosielanie informácií do CM servera sa robí každú 1 minútu, túto informáciu si môžete pozrieť aj v C-Monitor Console v časti Watches ako je znázornené na nasledujúcom obrázku.

Jedine pri premium licencií sa dá meniť Tik C-Monitor klienta na minimálne 10 sekúnd. Takže vyhodnocovanie Watches bude každých 10 sekúnd a odosielanie údajov na CM server každú minútu.



Obrázok: Interval vyhodnocovania Watchov a interval odosielania údajov na CM server pri Premium licencií

Interval vyhodnocovania Watche sa dá zmeniť na CM portáli v časti *Admin zóna* -> *Nastavenie C-Monitor* na PC -> Vyberiete si konkrétny počítač a v časti *základné nastavenie C-Monitora* nájdete riadok *C-Monitor Tik interval* ako je znázornené na nasledujúcom obrázku a sem si zadáte vami požadovanú hodnotu.

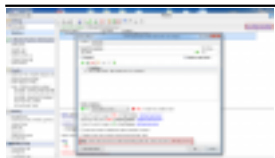


Obrázok: Zmena intervalu vyhodnocovania Watches (Tik)

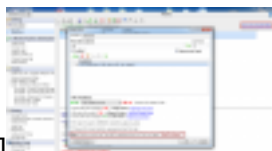
Date:

15.2.2013 External Links:

[Porovnanie licencií CM](#) [1] Obrázky:



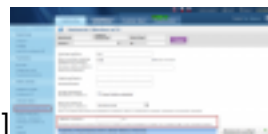
[2]



[3]



[4]



[5]

Odkazy

- [1] <https://customermonitor.sk/porovnanie-technickych-licencii-cm-a-funkcii-helpdesk>
- [2] <https://customermonitor.sk/sites/default/files/basic.png>
- [3] <https://customermonitor.sk/sites/default/files/standard.png>
- [4] <https://customermonitor.sk/sites/default/files/premium.png>
- [5] <https://customermonitor.sk/sites/default/files/tik.png>